

Link to the product: <https://stair-lighting.com/steel-cable-with-cu-fi-095-mm-core-70240-p-2588.html>

Steel cable with Cu FI 0.95 mm core - 70240

Price	8.81 Euro
Availability	Available
Shipping time	4 days
Number	2588
Manufacturer	KLUS

Product description

Steel cable with Cu FI 0.95 mm core - 70240

Application

- for suspending and simultaneously powering the lighting fixture on one pole of electricity

Assembly

- standard fittings for cables with small cross-sections

Additional information

- good electrical conductivity ensured by the copper core
- recommended current load of the cable: 6A at a max. length of 2m (when operating in the open)

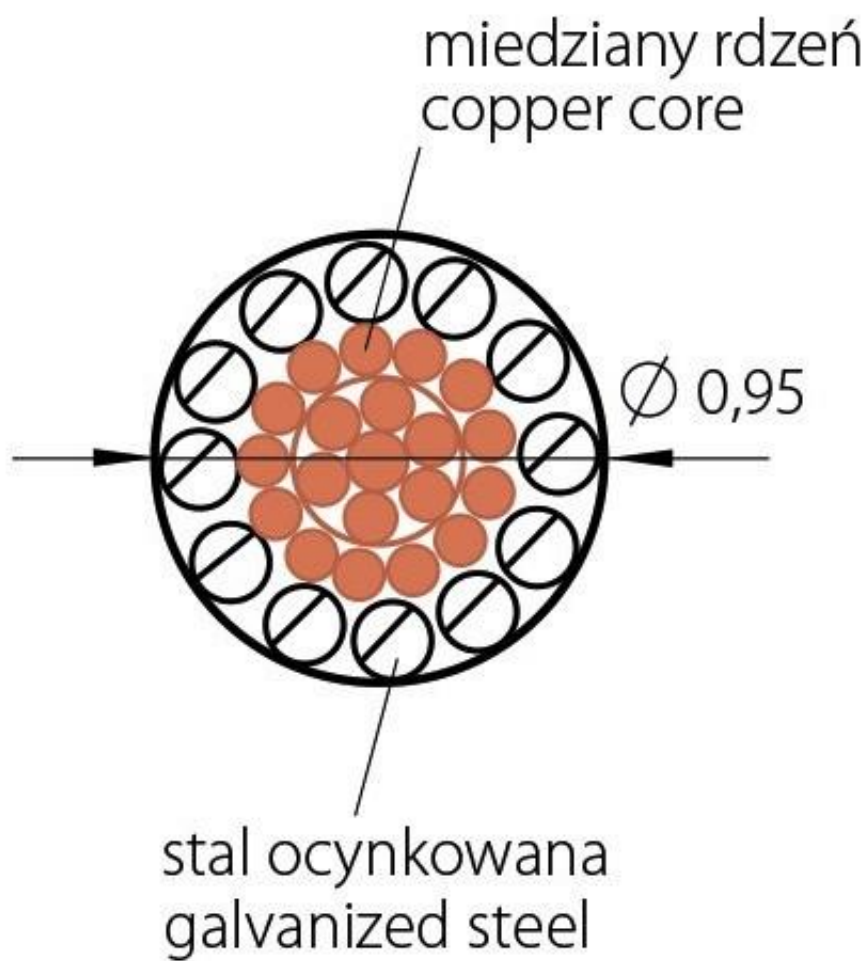
Testing voltage drops depending on the length of the cable:

- power of the lighting fixture $P = 90W$
- voltage at the output of the power supply $U = 12.26V$

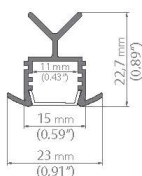
Measurement:

- 0.1m section $U = 12.10V$
- 0.25m section $U = 11.87V$
- 0.5m section $U = 11.56V$
- 1m section $U = 11.17V$
- 2m section $U = 10.42V$










POR PROFIL	dlugość length Länge	szerokość pasła LED LED strip width Breite LED Band	wykończenie powierzchni surface finish Oberfläche	numer artykułu article number Artikelnummer
	1,05 m	1 x LED strip max. 10,8 mm	anodowany anodized eloxiert	86144

możliwość uzyskania poziomu szczelności IP 67 / IP 67 waterproof level can be achieved / Sonderanfertigung: wasserdicht bis IP 67

OSŁONKI / COVERS / ABDECKUNGEN

HS	1,05 m	UV CERTIFICATE <i>plaska, dobre rozpraszanie światła / flat, very good light dispersion / flach, sehr gute Lichtstreuung</i>	
		mleczna / frosted / opak	1369
		przezroczysta / transparent	1370

LIGER	1,05 m	LINE OF LIGHT <i>tworzywo optyczne / optical material / optisches Material</i>	
		mleczna matowa / frosted matte / opak	17031
			

POR - ZAŚLEPKA / END CAP / ENDKAPPE



ZATRZASK POR / MOUNTING INSERT / MONTAGEEINSATZ



LED Profile

* Dostępne po uzgodnieniu z działem handlowym / Available by arrangement with sales department / verfügbar nach Absprache mit dem Vertrieb

POR

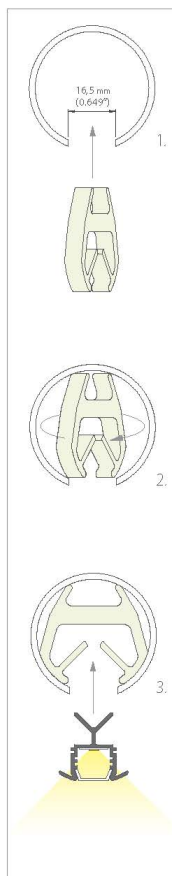
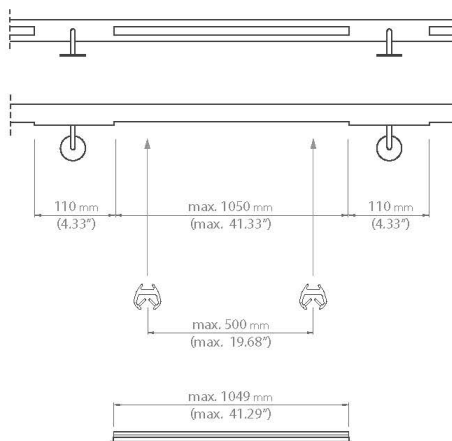
111



PL Profil POR przeznaczony jest do montowania oświetlenia LED w poręczach i balustradach wykonanych z rury ze stali, stali nierdzewnej, kwasoodpornej lub aluminium, o średnicy 42 mm i grubości ścianki 2 mm. Możliwość uszczelnienia profilu POR do IP67.

BN POR Extrusion is designed to mount LED lighting into handrails made of steel, stainless steel or aluminum tubing with a diameter of 42mm and wall thickness of 2mm. POR extrusion has the ability to be sealed to IP67.

DE Das POR Profil ist für eine LED Beleuchtung in Handläufe aus Stahl - Edelstahl- oder Aluminiumrohr mit einem Durchmesser von 42 mm und 2 mm Wandstärke vorgesehen. Als Sonderanfertigung kann mit dem POR Profil eine Wasserdichtheit von IP67 erreicht werden.



PL Demontaż opraw należy wykonać stosując dźwignię i podważając oprawę za kołnierze po obu stronach bezpośrednio przy zatrzaskach. Demontaż opraw może spowodować ich odkształcenie. W zastosowaniach zewnętrznych w oprawach POR należy stosować diody wodoodporne lub oprawy uszczelnione. W poręczach należy wykonać otwory umożliwiające uciek wody z jej wnętrza.

BN Removing the fixture should be performed by releasing the flanges from both sides of the latches. Removing the fixture can cause their deformation. In outdoor applications waterproof LEDs should be used or the fixture should be sealed. Holes should be made in the handrails to allow an outlet for water trapped inside.

DE Das Entfernen der Halterung kann durch Lösen der Flansche auf beiden Seiten durchgeführt werden, dabei kann es zu Verformung der Halterung kommen. Im Außenbereich sollten wasserdichte LEDs verwendet werden. LEDs die nicht wasserdicht sind, sollten abgedichtet werden. Es müssen Löcher in die Handläufe gebohrt werden, um den Abflus von Kondenswasser zu ermöglichen.

