

Link to the product: <https://stair-lighting.com/profile-channel-led-olek-white-p-2809.html>

## Profile channel LED OLEK white



Price	<b>9.42 Euro</b>
Availability	<b>Available</b>
Shipping time	<b>4 days</b>
Number	<b>3809</b>
Manufacturer	<b>KLUS</b>

### Product description

#### Important Information

The purchase a piece in the store means the purchase 1 linear meter of the profile or cover

If you want to buy a profile that has a length of 2 meters you have to buy 2 pieces, 3 meters you have to buy 3 pieces, and the multitude of quantity when ordering.

The total length of the aluminum profile or the panel to the profile - is the total quantity of the piece number that was bought in the store.

The choice of the appropriate shipping method will take place at the end of the order process.

[The details of the shipping method and packaging of the aluminum profiles you will find here \(click in the link\)](#)

The product you have selected contains only - aluminum profile - does not include the accessories located in the Accessories tab.

Additional accessories like covers, end caps, electricity conductive end cap, mounting bracket, fasteners, mounting springs, proximity switch, micro switch, mounting system and others are available under "Accessories".

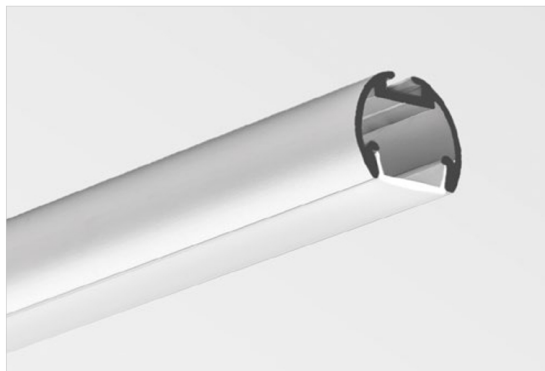
If you are interested in longer lengths than one meter, write to us we will quote the delivery cost to you. Transport companies expect additional charges for long shipments.

For each country is different maximum length of the profile that we can send. It does not depend on us only by courier. We also do service cutting aluminum profiles to the indicated size - write or call get comprehensive information.

Profile uniwersalne do montażu na powierzchni, wbudowania lub podwieszenia /  
Universalprofile zur Aufputz, Unterputzmontage oder zum Abhängen

## OLEK

REF. B8505



Możliwość uzyskania okrągłego przekroju oprawy  
(wraz z osłonką PDS-LUK).

Gładkie ścianki zapewniają nowoczesną estetykę.

Możliwość systemowego podwieszania profilu.

#### PRZEZNACZENIE PRODUKTU:

- profil służy do budowy niewielkich opraw oświetleniowych o okrągłym przekroju.

#### MONTAŻ:

- za pomocą różnych systemów do podwieszeń, kompatybilnych z systemem PUSZ lub UCHEM-ZM,
- dzięki "zamkowi małemu" profil jest wygodny w konstruowaniu podwieszanych, długich opraw liniowych.

#### DODATKOWE INFORMACJE:

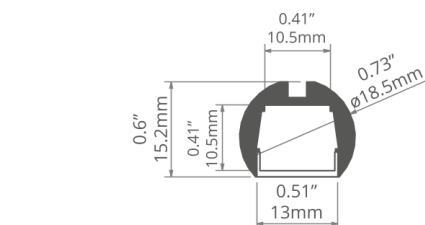
- możliwość zastosowania zaślepek przewodnikowych,
- możliwość budowania opraw wielokątnych przy użyciu łączników ZM.

#### profil / Profil

długość / Länge	szerokość LED / LED-Breite	wykończenie powierzchni / Oberfläche	numer artykułu / Artikelnummer
1 m			<b>B8505ANODA_1</b>
2 m	10 mm	● Srebrny anodowany / Silber eloxiert	<b>B8505ANODA_2</b>
3 m			<b>B8505ANODA_3</b>

#### akcesoria / Zubehör

osłony mleczne / opale Abdeckungen	osłony przezroczyste / transparente Abdeckungen	zawieszki / Befestigungen	łączniki / Verbindungsstücke
KA <b>17036</b>	KA <b>17036</b>	UCHO-ZM <b>42512</b>	ZM-180 <b>42717</b>
KA-COM <b>17121</b>	KA-COM <b>17122</b>	PUSZ-LIN-ZM <b>42256</b>	ZM-90 <b>42716</b>
HS <b>1369</b>	HS <b>1370</b>	PUSZ-PRET-ZM <b>42250</b>	ZM-120 <b>42728</b>
LIGER <b>17037</b>	KA-PRO <b>17065</b>	DP-PDS-O <b>00648</b>	ZM-135 <b>42720</b>
PDS-LUK <b>17076</b>	zestawy mocowań / Befestigungssätze	DP-ZO-PDS-O <b>00650</b>	ZM-PION-90 <b>42718</b>
KA-PRO <b>17064</b>	RG-1 <b>42648</b>	DP-ZZ-PDS-O <b>00655</b>	ZM-PION-135 <b>42719</b>
osłony czarne / schwarze Abdeckungen	RG-1 <b>42647</b>	FI-10-ZM-P <b>42244</b>	
LIGER <b>17040</b>	RD-1 <b>42650</b>	FI-10-ZM-W <b>42242</b>	
zaślepki przewodnikowe / leitende Endkappen	RD-1 <b>42649</b>	zaślepki szare / graue Endkappen	
OLEK <b>42619</b>	W8 <b>42606</b>	OLEK <b>24203</b>	
OLEK-LUK <b>42620</b>	zaślepki HQ / HQ Endkappen	OLEK-LUK-F15 <b>24212</b>	
	OLEK-LUK-HQ <b>42639</b>	OLEK-LUK <b>24204</b>	



Leuchte mit rundem Querschnitt möglich.

(Mit der Abdeckung PDS-LUK).

Glatte Wände machen das Profil besonders ansprechend.

Systemabhängung möglich.

#### ANWENDUNG

- das Profil dient zum Bau von kleinen Leuchten mit rundem Querschnitt

#### MONTAGE

- mit verschiedenen Abhängesystemen, kompatibel mit den Systemen PUSZ oder UCHO-ZM
- dank dem "Kleinschloss" können lange Linien-Leuchten mit dem Profil gebaut werden

#### ZUSÄTZLICHE INFORMATIONEN

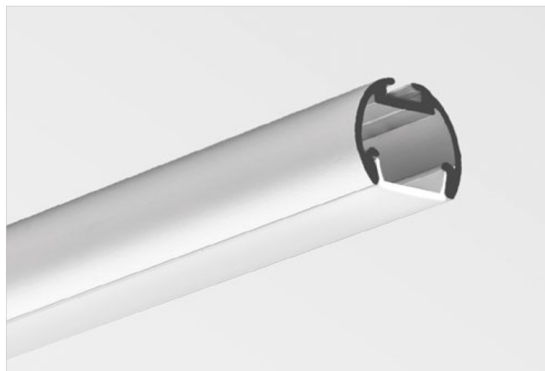
- stromleitende Endkappen einsetzbar
- Vieleckige Leuchten möglich bei der Benutzung von Verbindungsstücken ZM



Universal Extrusions for surface mount, recessed or suspended applications /  
Perfiles universales para aplicaciones de montaje en superficie, empotradas o suspendidas

## OLEK

REF. B8505



Possibility of obtaining a circular cross-section of the lighting fixture (together with the LUK cover).  
Smooth walls ensure modern aesthetics.  
Possible systemic suspension of the extrusion (using accessories).

### APPLICATION

- for use in interior architecture in many configurations.
- slot in the back of the extrusion is capable of utilizing ZM-connectors to create long suspended runs.
- for the construction of polygonal fittings.

### ASSEMBLY

- with various suspension systems compatible with the PUSZ system or the UCHO ZM hanger.

### ADDITIONAL INFORMATION

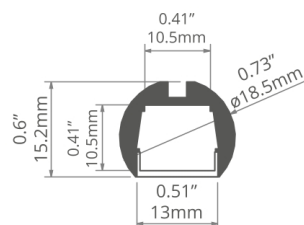
- possible use of electricity conductive end caps.

### extrusion / perfil

length / longitud	space for LED strip / espacio para tira de LED	surface finish / terminado de superficie	reference number / número de artículo
39.4" / 1 m			<b>B8505ANODA_1</b>
78.7" / 2 m	0.39" / 10 mm	● Silver anodized / Ánodo de plata	<b>B8505ANODA_2</b>
118" / 3 m			<b>B8505ANODA_3</b>

### accessories / accesorios

frosted covers / difusores escarchados	clear covers / difusores transparentes	fasteners / soportes	connectors / conectores
KA <b>17036</b>	KA <b>17036</b>	UCHO-ZM <b>42512</b>	ZM-180 <b>42717</b>
KA-COM <b>17121</b>	KA-COM <b>17122</b>	PUSZ-LIN-ZM <b>42256</b>	ZM-90 <b>42716</b>
HS <b>1369</b>	HS <b>1370</b>	PUSZ-PRET-ZM <b>42250</b>	ZM-120 <b>42728</b>
LIGER <b>17037</b>	KA-PRO <b>17065</b>	DP-PDS-O <b>00648</b>	ZM-135 <b>42720</b>
PDS-LUK <b>17076</b>		DP-ZO-PDS-O <b>00650</b>	ZM-PION-90 <b>42718</b>
KA-PRO <b>17064</b>	mounting sets / sets de montaje	DP-ZZ-PDS-O <b>00655</b>	ZM-PION-135 <b>42719</b>
	RG-1 <b>42648</b>	FI-10-ZM-P <b>42244</b>	
	RG-1 <b>42647</b>	FI-10-ZM-W <b>42242</b>	
	RD-1 <b>42650</b>		
	RD-1 <b>42649</b>	grey end caps / tapas finales gris	
	W8 <b>42606</b>	OLEK <b>24203</b>	
black covers / difusores negro		OLEK-LUK-F15 <b>24212</b>	
LIGER <b>17040</b>		OLEK-LUK <b>24204</b>	
electricity conductive end caps / tapas finales conductora de electricidad	HQ end caps / tapas finales HQ		
OLEK <b>42619</b>	OLEK-LUK-HQ <b>42639</b>		
OLEK-LUK <b>42620</b>			



Posible obtener una sección transversal circular de la luminaria (junto con el difusor LUK).  
Paredes lisas aseguran la estética moderna.  
Posible suspensión sistémica del perfil ( accesorios).

### APLICACIÓN

- para uso en arquitectura de interiores en muchas configuraciones.
- la cerradura pequeña da la posibilidad para construir luminarias lineales largos suspendidos.
- para la construcción de accesorios poligonales.

### MONTAJE

- con varios sistemas de suspensión compatibles con el sistema PUSZ o el colgador UCHO ZM.

### INFORMACIÓN ADICIONAL

- posible uso de tapas conductoras de electricidad.

## Profil Olek