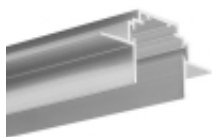


Link to the product: <https://stair-lighting.com/profil-led-teknik-zm-c0399-p-2178.html>

## Profil LED TEKNIK-ZM - C0399

Price	<b>14.19 Euro</b>
Availability	<b>Available</b>
Shipping time	<b>10 days</b>
Number	<b>2178</b>
Manufacturer	<b>KLUS</b>

### Product description

#### Important Information

The purchase a piece in the store means the purchase 1 linear meter of the profile or cover

If you want to buy a profile that has a length of 2 meters you have to buy 2 pieces, 3 meters you have to buy 3 pieces, and the multitude of quantity when ordering.

The total length of the aluminum profile or the panel to the profile - is the total quantity of the piece number that was bought in the store.

The choice of the appropriate shipping method will take place at the end of the order process.

[The details of the shipping method and packaging of the aluminum profiles you will find here \(click in the link\)](#)

The product you have selected contains only - aluminum profile - does not include the accessories located in the Accessories tab.

Additional accessories like covers, end caps, electricity conductive end cap, mounting bracket, fasteners, mounting springs, proximity switch, micro switch, mounting system and others are available under "Accessories".

If you are interested in longer lengths than one meter, write to us we will quote the delivery cost to you. Transport companies expect additional charges for long shipments.

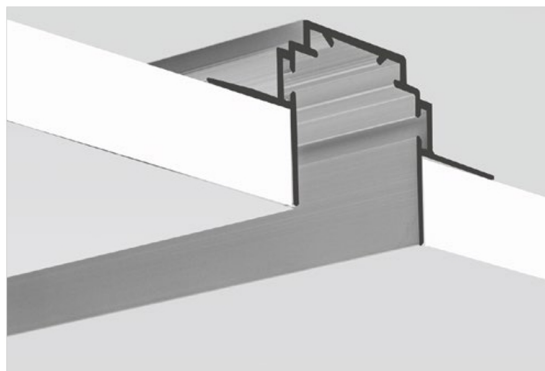
For each country is different maximum length of the profile that we can send. It does not depend on us only by courier.

We also do service cutting aluminum profiles to the indicated size - write or call get comprehensive information.

Profile architektoniczne /  
Architekturprofile

## TEKNIK-ZM

REF. C0399



Rozwiązanie, oferujące proste, serwisowalne, wbudowane oprawy oświetleniowe.  
Możliwość łączenia profili na długość i pod kątami łącznikami ZM.  
Wygodny dostęp do łączników ZM.  
Lepsza stabilizacja w miejscach łączenia profili.  
Uzębrowania w dnie profilu powodują lepszą pracę zatrzasków TEKNIK.

### PRZEZNACZENIE PRODUKTU:

- profil techniczny, przeznaczony jest do budowy precyzyjnych szczelin (wpustów) w płaszczyznach ścian i sufitów kartonowo-gipsowych, dla osadzania współpracujących z nim profili – opraw LED.

### MONTAŻ:

- do konstrukcji sufitów i ścian budowanych z płyt kartonowo-gipsowych, lub do montażu bezpośrednio do krawędzi płyt kartonowo-gipsowych, za pomocą wkrętów.

### DODATKOWE INFORMACJE:

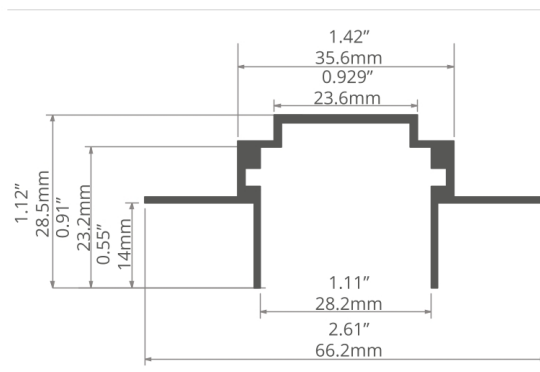
- w czasie prac wykańczających płaszczyznę z wmontowanym profilem TEKNIK-ZM należy zabezpieczyć jego wnętrze przed zanieczyszczeniem,
- współpracujące oprawy z profilem TEKNIK-ZM łączy się za pomocą zatrzasków TEKNIK.

### profil / Profil

długość / Länge	wykończenie powierzchni / Oberfläche	numer artykułu / Artikelnummer
1 m	Nieanodowany (surowe aluminium) /	<b>C0399NA_1</b>
2 m	Nicht eloxiert	<b>C0399NA_2</b>
3 m	(Aluminum Natur)	<b>C0399NA_3</b>

### akcesoria / accessories

zaślepki szare / graue Endkappen	łączniki / Verbindungsstücke	inne akcesoria / sonstiges Zubehör	profil / Profil
TEKNIK-ZM <b>24264</b>	ZM-NA-180 <b>42724</b>	ZATRZASK TEKNIK / TEKNIK EINRASTER <b>24003</b>	GIZA <b>B5556</b>
	ZM-NA-90 <b>42723</b>		LIPOD <b>B5554</b>
	ZM-NA-120 <b>42729</b>		LOKOM <b>B5553</b>
	ZM-NA-135 <b>42725</b>		GIZA-LL <b>C0758</b>
	ZM-NA-PION-90 <b>42726</b>		LARKO <b>B5552</b>
	ZM-NA-PION-135 <b>42727</b>		



Einfache, wartbare, eingebaute Leuchten.  
Profile können längs und winkelig mit dem Verbindungsstück ZM verbunden werden.  
Bequemer Zugang zu den Verbindungsstücken ZM.  
Bessere Stabilisierung der Verbindungsstelle.  
Bodenverrippung des Profils wirkt sich vorteilhaft für die clips TEKNIK.

### ANWENDUNG

- mit dem technischen Profil werden präzise Spalten (Nuten) in den Gipskartowänden und - Decken gebaut, in die entsprechenden Profile – LED-Leuchten gesteckt werden

### MONTAGE

- auf den Decken und Wänden aus Gipskarton, oder direkt an den Rand der Gipskartonplatte, mit Schrauben

### ZUSÄTZLICHE INFORMATIONEN

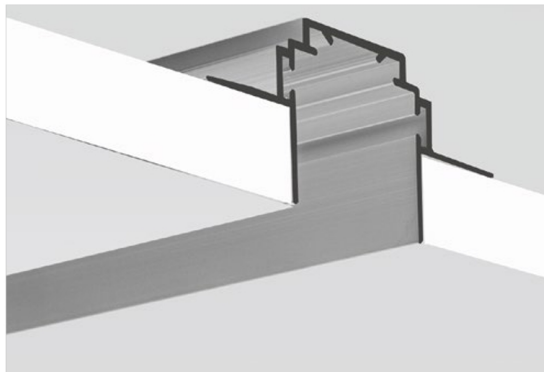
- bei den Finisharbeiten an der Oberfläche mit dem eingebauten Profil TEKNIK-ZM ist das Profilinnere vor Verschmutzung zu schützen
- leuchten kompatibel mit dem Profil TEKNIK-ZM werden mit den TEKNIK Einraster verbunden



Architectural extrusions /  
Perfiles arquitectónicos

## TEKNIK-ZM

REF. C0399



Simple, inexpensive solution, to mount eye-catching, serviceable, built-in lighting fixtures.

Extrusions can be joined in a straight line or at an angle using ZM connectors.

Convenient access to ZM connectors.

Better stabilization in the connection points of the extrusions.

Channels in the bottom of the extrusion improve the functioning of TEKNIK latches.

### APPLICATION

- technical extrusion, for making precise grooves in the surfaces of drywall wall and ceilings, for embedding compatible LED lighting fixtures.


### ASSEMBLY

- for the construction of ceilings and walls made of drywall, or for mounting directly to the edges of drywall boards using screws.

### ADDITIONAL INFORMATION

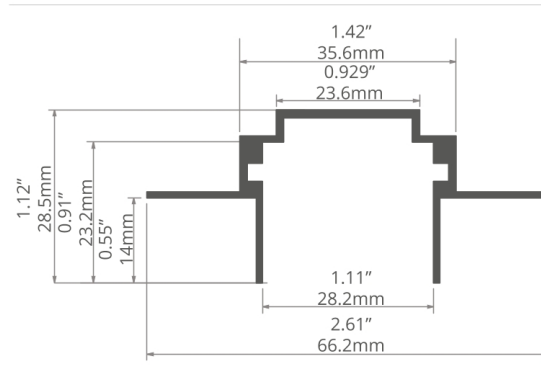
- while finishing a surface with the TEKNIK-ZM extrusion inserted, its interior must be protected against contamination.
- lighting fixtures compatible with the TEKNIK-ZM extrusion are connected using TEKNIK clips.

### extrusion / perfil

length / longitud	surface finish / terminado de superficie	reference number / número de artículo
39.4" / 1 m	 Non anodized (raw) / Aluminio crudo (no anodizado)	<b>C0399NA_1</b>
78.7" / 2 m		<b>C0399NA_2</b>
118" / 3 m		<b>C0399NA_3</b>

### accessories / accesorios

grey end caps / tapas finales gris	connectors / conectores	other accessories / otros accesorios	extrusions / perfiles
TEKNIK-ZM <b>24264</b>	ZM-NA-180 <b>42724</b>	TEKNIK LATCH / CLIP <b>24003</b>	GIZA <b>B5556</b>
	ZM-NA-90 <b>42723</b>		LIPOD <b>B5554</b>
	ZM-NA-120 <b>42729</b>		LOKOM <b>B5553</b>
	ZM-NA-135 <b>42725</b>		GIZA-LL <b>C0758</b>
	ZM-NA-PION-90 <b>42726</b>		LARKO <b>B5552</b>
	ZM-NA-PION-135 <b>42727</b>		



Solución simple y económica, que ofrece luminarias incorporados que atraen la atención y son atractivos.

Los perfiles se pueden unir en línea recta o en ángulo usando conectores ZM.

Acceso conveniente a los conectores ZM.

Mejor estabilización en los puntos de conexión de los perfiles.

Los canales en la parte inferior del perfil mejoran el funcionamiento de los clips TEKNIK.

### APLICACIÓN

- Perfil técnico, para hacer ranuras precisas en las superficies de techos y paredes de panel de yeso, para incrustar luminarias de LED compatibles.

### MONTAJE

- para la construcción de techos y paredes de paneles de yeso, o para montar directamente en los bordes de las tablas de yeso mediante tornillos.

### INFORMACIÓN ADICIONAL

- Al terminar una superficie con el perfil TEKNIK-ZM insertado, su interior debe estar protegido contra la contaminación.
- luminarias compatibles con el perfil TEKNIK-ZM se conectan mediante clips TEKNIK.

Profile LED for architectural specialist - mounting for the construction of precision slits, or grooves, aimed at the rear of other aluminum profiles LED. Its technical purpose stems from the fact that it is constructed system element for architectural lighting panels of plasterboard and an interesting alternative to light emission by other means, e.g.,. By framing airtight.

The main principle of the assembly of this profile is to install it along with the construction of walls or erecting drywall. Inside, other profiles are mounted on the clips Kluś system "click". Clips are made of plastic and available in our shop in the Accessories tab above the text.

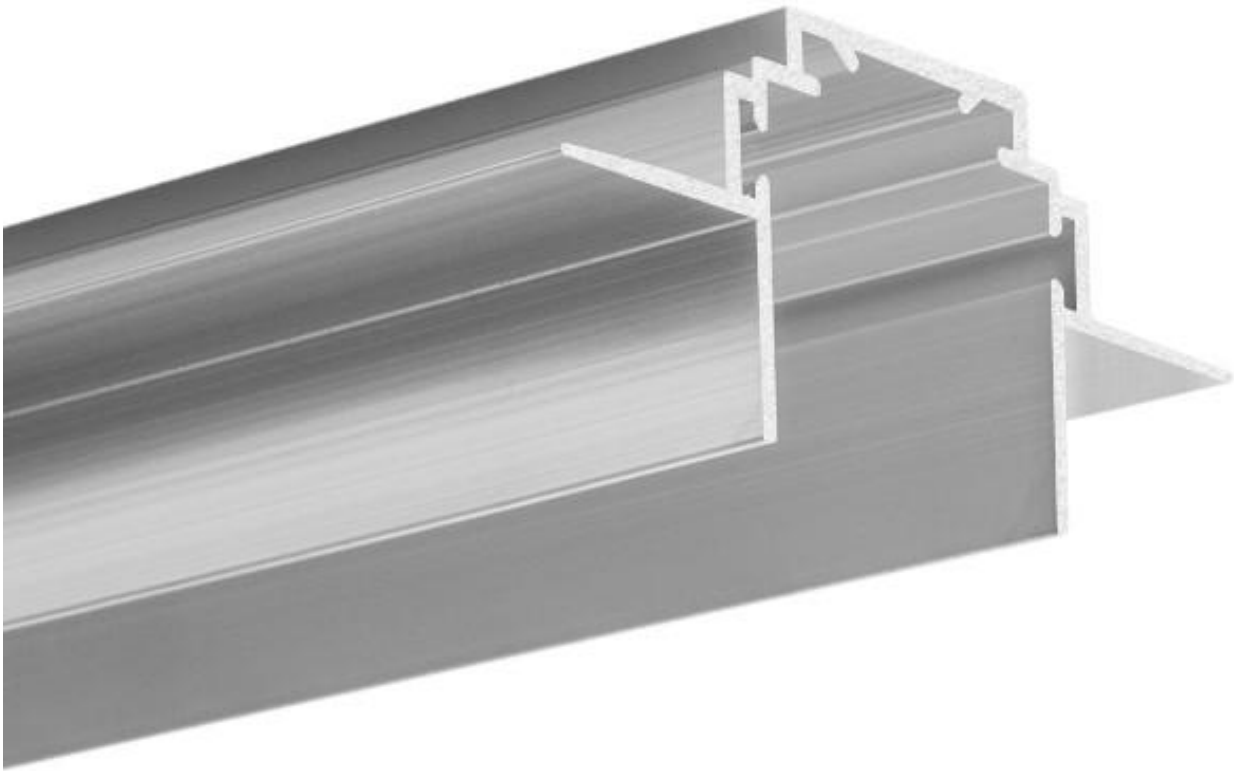
Profile made of aluminum, it has not been subjected to the process of anodizing. This is a typical product for use in the substrate. Visible fragments is protected with painting the entire surface or to the wall or ceiling. Fixing is carried out for the plasterboard by bolting to the flange profile - which is important in combination with the support structure, eg. Ceiling. This creates a kind tray for mounting successive profiles - in fact those intended to contain the LED strips. This is achieved thereby flooding the effect of light-line below the plane of the wall or ceiling. Besides the more it underlines the effect of a continuous line of light created by the profiles inside TEKNIK.

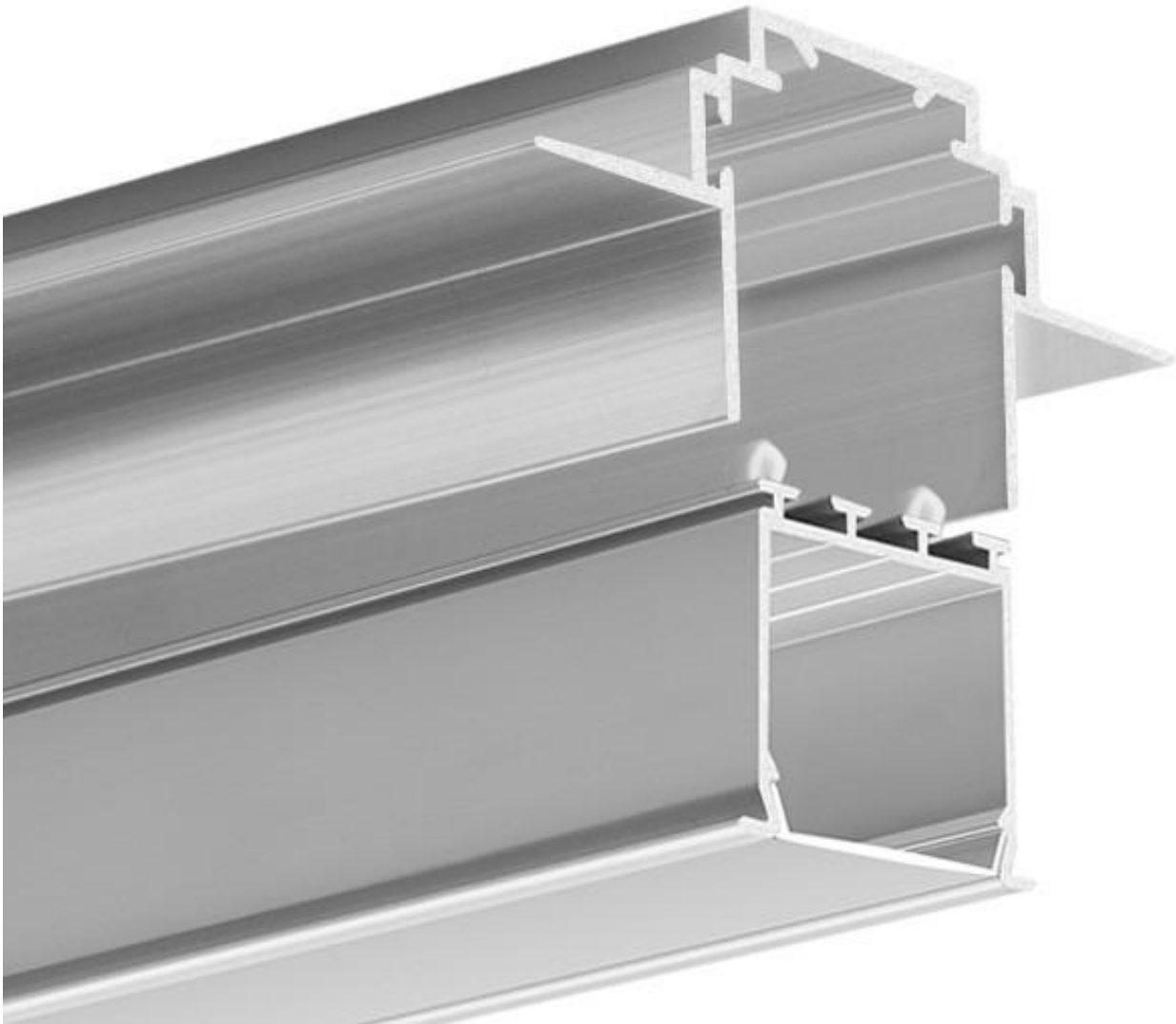
The advantages of mounting profile

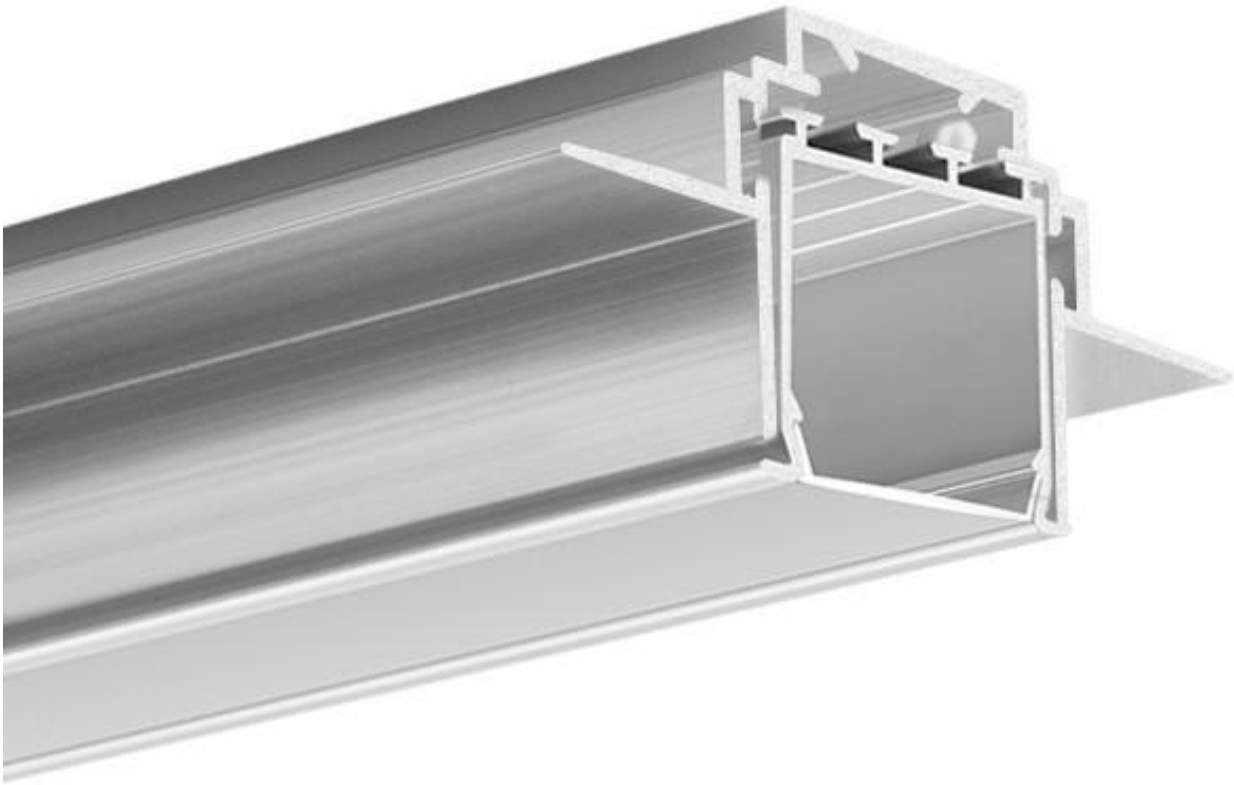
- Simplifies the attachment of the selected profile with a rich collection, which facilitates the exchange of profiles with LED strips in the future, by the way, eg. Change in interior design, so that the scope of repair is significantly reduced - not destroy drywall,
- Stably and firmly attached to the plate by means of screws company, thanks to the collar destined for the task,
- LED strip also protects against mechanical damage,
- Supports transferring heat from the slabs / LEDs, which increases the life of the light source,
- Creates an elegant interior design thanks to the placement of modern precision lighting.

Adjusting to other profiles

Profile TEKNIK can be paired with profiles curls, GIZA, LIPOD, GIP. This is done on the basis of the click into place. Thanks to this simple solution saves time and we are comfortable, durable and professionally installed product. The latch fits into small hooks on the aforementioned profiles.























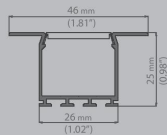
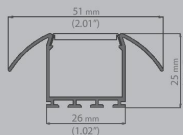
**LINE OF LIGHT**  
without visible LED dots

**OPRAWY  
ARCHITEKTONICZNE LED**

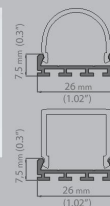
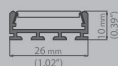
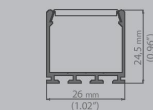
**ARCHITECTURAL LED  
FIXTURES**

## PROFILE ARCHITEKTONICZNE DLA LED - PODSTAWOWE INFORMACJE ARCHITECTURAL PROFILES FOR LED FIXTURES - BASIC INFORMATION

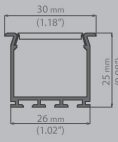
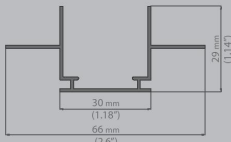
### PROFILE DO WPUSTÓW / PROFILES FOR GROOVES



### PROFILE MONTOWANE NA POWIERZCHNI / SURFACE MOUNTED PROFILES



### PROFIL TECHNICZNY / TECHNICAL PROFILE



### ZASŁĘPKI / END CAPS



### OSŁONKA / COVER



### AKCESORIA DO MONTAŻU PROFILI / MOUNTING ACCESSORIES FOR PROFILES

**PL** Profile architektoniczne dla opraw LED – przeznaczone są do montażu w sufitach i ścianach z płyt kartonowo-gipsowych. Ich wysokość została tak zaprojektowana aby przy diodach o rozstawie 15 mm i mlecznej osłonce HS 22 świeciły jednolitą linią światła. Źródło światła to jeden lub dwa paski LED o szerokości 10 mm. Montaż do podłoża odbywa się za pośrednictwem sprężyn montażowych. Podczas montażu wszystkie profile, oprawy wymagają wcześniejszego doprowadzenia do nich przewodów zasilających. Zasilacze mogą być umieszczane luzem na lewej stronie stropów lub w grubości ścianek.

#### Profile architektoniczne

Długość: 2m (standard), 3m \*, 3 - 6m (na specjalne zamówienie)

Wykończenie powierzchni: anodowany w kolorze aluminium

#### Osłonka

Długość: 2m (standard), 3m \*

Wykończenie powierzchni: mleczna / przezroczysta, bardziej sztywna, płaska

#### Zasłlepka

Materiał: tworzywo

Kolor: jasny szary

Akcesoria do montażu profili

**Sprężyny powierzchniowe GP** – mocują oprawy, profile przewidziane do powierzchni (nie zagłębione w tak zwanym gnieździe). Wymagana minimalna grubość płaszczyzny stanowiącej powierzchnię do mocowania to 10 mm.

**Sprężyny do wpustów KMA** – mocują oprawy z kolnierzem, przewidziane do wpustów i gniazd.

**Zatraski TEKNIK** – element z tworzywa pasujący do zaczepu małego, w profilach KLUŚ. Przeznaczony jest do montowania profili na „klik” do profilu TEKNIK.

**EN** Architectural profiles for LED fixtures – dedicated to mounting on ceilings and drywall. Their height was designed the way that they can produce a single line of light with LEDs with 15mm spacing and a frosted cover HS 22. The source of light is one or two 10 mm-wide LED strips. Surface mounting is performed with the use of mounting springs. During the mounting all profiles-fixtures should have power cables led to them beforehand. Power supplies can be placed loose on the left side of the ceiling or within the walls.

#### Architectural profiles

Length: 2m (standard), 3m \*, 3 - 6m (special order)

Surface finishing: anodized

#### Cover

Length: 2m (standard), 3m \*

Surface finishing: frosted / transparent, more rigid, flat

#### End cap

Material: plastic

Color: light gray

Mounting accessories for profiles

**Surface spring GP** – fix the profiles, fixtures designed for surface mounting (not embedded in the so - called slot). The minimum required thickness of the surface, i.e. mounting surface is 10 mm.

**Springs for grooves KMA** – they fix the profiles together with the collar, designed for grooves and slots.

**TEKNIK clip** – a plastic element suitable for a small fastener in KLUŚ profiles. It is designed for the 'click' mounting of profiles to the TEKNIK profile.

\* Dostępne po uzgodnieniu z działem handlowym firmy KLUŚ / available by arrangement with the sales department of KLUŚ.



## PROFILE ARCHITEKTONICZNE DLA LED - PROFILE DO WPUSTÓW ARCHITECTURAL PROFILES FOR LED FIXTURES - PROFILES FOR GROOVES



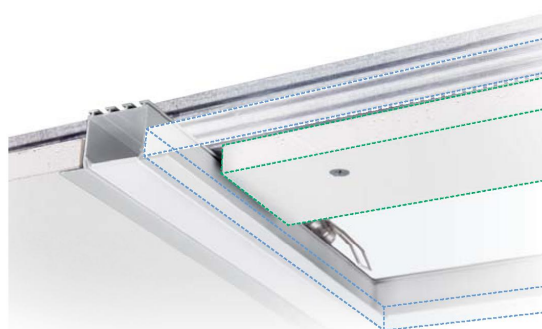
LESTO  
REF. B5551



LARKO  
REF. B5552



Sprężyny do wpustów KMA  
Springs for grooves KMA



Dół profilu LARKO wystaje poza lewą płaszczyznę płyt kartonowo-gipsowych, kolidując z elementami konstrukcji. Montaż w poprzek konstrukcji sufitu wymaga dołożenia dystansowych „pasków” kartonowo-gipsowych.

The bottom side of the LARKO profile extends beyond the left side of the drywalls, interfering with the construction elements. Mounting across the ceiling structure calls for the use of additional spacer 'bars'.



Dół profilu LESTO nie koliduje z konstrukcją nośną sufitu lub ścianki. Pozwala to w dowolnym kierunku montować oprawy zbudowane z tego profilu, do istniejących już ścian i sufitów.

The bottom side of the LESTO profile does not interfere with the support structure of the ceiling or drywall. This allows mounting of the fixtures based on this profile in any direction to the existing walls and ceilings.

## PROFILE ARCHITEKTONICZNE DLA LED - PROFILE MONTOWANE NA POWIERZCHNI ARCHITECTURAL PROFILES FOR LED FIXTURES - SURFACE MOUNTED PROFILES



## PROFILE ARCHITEKTONICZNE DLA LED - PROFIL TECHNICZNY ARCHITECTURAL PROFILES FOR LED FIXTURES - TECHNICAL PROFILE



**TEKNIK**  
REF. B5555

TEKNIK – profil techniczny przeznaczony do budowy precyzyjnych szczelin (wpustów) w płaszczyznach ścian i sufitów kartonowo-gipsowych, dla osadzania odpowiednich profili LED np. LOKOM, GIZA, GIP, LIPOD. Profil TEKNIK montuje się jednocześnie z konstrukcją ścian i sufitów kartonowo-gipsowych.

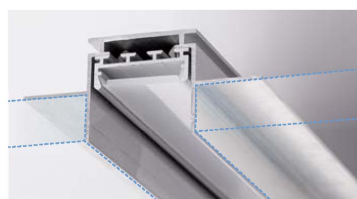
TEKNIK – a technical profile designed for making precise grooves in the surfaces of drywalls and drywall ceilings in order to embed suitable LED profiles in them, e.g. LOKOM, GIZA, GIP, LIPOD. TEKNIK profile is mounted together with the construction of drywalls and drywall ceilings.

ZATRZASK TEKNIK – element z tworzywa przeznaczony do montowania profili architektonicznych na „klik” do profilu TEKNIK. Na jeden metr profilu zaleca się stosowanie trzech par zatrząsków.

TEKNIK CLIP – a plastic element designed for the 'click' mounting of architectural profiles to TEKNIK profile. One meter of the profile requires three pairs of such clips.

**LOKOM**  
REF. B5553

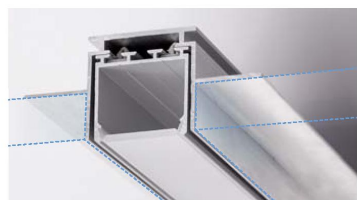
Inne profile architektoniczne pasujące do profilu TEKNIK / Other architectural profiles suitable for TEKNIK profile.



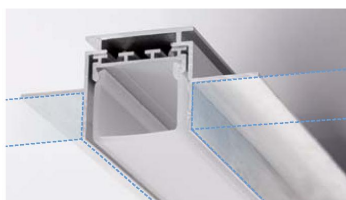
Gniazdo (wpust) utworzony przez profil TEKNIK można wykańczać tak jak powierzchnię sufitu i montować w niej oprawę np. GIZA, której wysokość jest mniejsza od głębokości gniazda / wpustu. Uzyska się w ten sposób efekt „zatopienia” źródła światła poniżej płaszczyzny ściany czy sufitu.

The slot (groove) created by the TEKNIK profile can be finished the same way as the ceiling surface and mounted in it can be e.g. GIZA fixture, whose height is less than the depth of the slot/groove. In this way, you will achieve the effect of 'sinking' of the light source below the surface of the wall or ceiling.

**TEKNIK + GIZA**



**TEKNIK + LIPOD**



**TEKNIK + GIP**

## Sprężyny mocujące / Befestigungsfedern / Mounting springs

NOWOŚĆ! NEUHEIT! NEW! 137

Sprężyny powierzchniowe Andrückfedern Surface springs	opis Beschreibung description	dla profilu für Profil for profile	numer artykułu Artikelnummer article number
 PDS	<p>Sprężyny powierzchniowe mocują oprawy-profile przewidziane do powierzchni (nie zagłębione w tak zwanym gnieździe). Wymagana minimalna grubość płaszczyzny stanowiącej powierzchnię do mocowania to 10 mm.</p> <p>Die Andrückfedern ermöglichen die Befestigung der Leuchten / Profile an die für sie vorgesehene Oberfläche (keine Versenkung im sogenannten Sitz). Die erforderliche Mindestdicke der Befestigungsoberfläche beträgt 10mm.</p> <p>Surface spring fix the profiles-fixtures designed for surface mounting (not embedded in the so - called slot). The minimum required thickness of the surface, i.e. mounting surface is 10 mm.</p>	PDS 4 - ALU, MICRO - ALU, STOS - ALU, TAMI, (inne profile bez zaczepów / sonstige Profile ohne Befestiger / Other profiles without hooks)	00800
 GP		GP, (inne profile z zaczepem małym / sonstige Profile mit einem kleinem Befestiger / Other profiles with a small hook)	00293
 TR		TRIADA, TOST, (inne profile z zaczepem dużym / sonstige Profile mit einem großen Befestiger / Other profiles with a big hook)	00801
Sprężyny do wpustów Einsteckfedern Springs for grooves	opis Beschreibung description	dla profilu für Profil for profile	numer artykułu Artikelnummer article number
 KMA	<p>Sprężyny do wpustów – mocują oprawy z kołnierzem, przewidziane do wpustów i gniazd.</p> <p>Einsteckfedern – sie befestigen die Leuchten mit dem Flansch, entwickelt für Einsteckverbindungen und für Fassungen</p> <p>Springs for grooves – they fix the profiles together with the collar, designed for grooves and slots.</p>	(inne profile z zaczepem małym / sonstige Profile mit einem kleinem Befestiger / Other profiles with a small hook)	00838
 KDU		TRIADA - K, (inne profile z zaczepem dużym / sonstige Profile mit einem großen Befestiger / Other profiles with a big hook)	00844



\* Die Angaben in unserem Katalog entsprechen dem Stand bei Drucklegung, sind unverbindlich und dienen ausschließlich zu Informationszwecken. Wir behalten uns vor, jederzeit Änderungen an unseren Produkten vorzunehmen.

