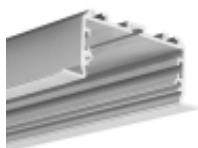


Link to the product: <https://stair-lighting.com/profiel-led-larko50-p-2248.html>

## Profiel LED LARKO50

Price	<b>28.89 Euro</b>
Availability	<b>Available</b>
Shipping time	<b>5 days</b>
Number	<b>2248</b>
Manufacturer	<b>KLUS</b>

### Product description

#### Important Information

The purchase a piece in the store means the purchase 1 linear meter of the profile or cover

If you want to buy a profile that has a length of 2 meters you have to buy 2 pieces, 3 meters you have to buy 3 pieces, and the multitude of quantity when ordering.

The total length of the aluminum profile or the panel to the profile - is the total quantity of the piece number that was bought in the store.

The choice of the appropriate shipping method will take place at the end of the order process.

[The details of the shipping method and packaging of the aluminum profiles you will find here \(click in the link\)](#)

The product you have selected contains only - aluminum profile - does not include the accessories located in the Accessories tab.

Additional accessories like covers, end caps, electricity conductive end cap, mounting bracket, fasteners, mounting springs, proximity switch, micro switch, mounting system and others are available under "Accessories".

If you are interested in longer lengths than one meter, write to us we will quote the delivery cost to you. Transport companies expect additional charges for long shipments.

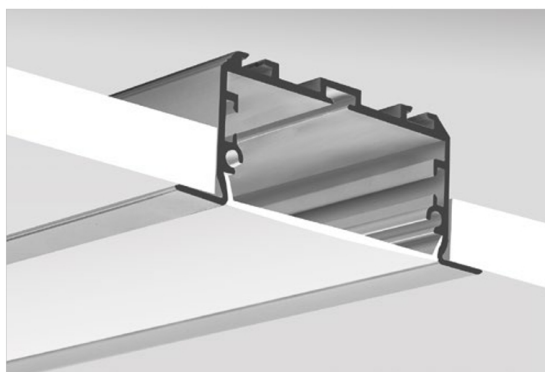
For each country is different maximum length of the profile that we can send. It does not depend on us only by courier.

We also do service cutting aluminum profiles to the indicated size - write or call get comprehensive information.

Profile architektoniczne /  
Architekturprofile

## LARKO-50

REF. C0756



Możliwość uzyskania szerokiej linii światła.  
Oprawa o dużej wydajności świetlnej.  
Łatwy montaż i demontaż.  
Możliwość łączenia w proste i łamane ciągi.

### PRZEZNACZENIE PRODUKTU:

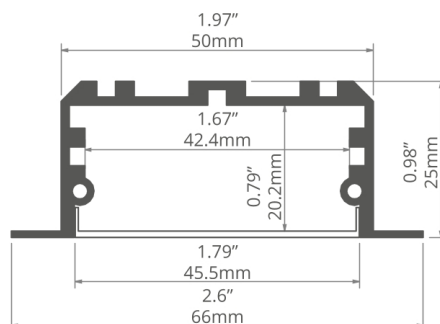
- realizacji instalacji oświetlenia głównego zwłaszcza w istniejących zabudowach gipsowo - kartonowych.

### MONTAŻ:

- przy użyciu sprężyn powierzchniowych,
- za pośrednictwem klejów montażowych.

### DODATKOWE INFORMACJE:

- szeroki kołnier nie wymagający precyzyjnego wykonania wpustu.



Breite Lichtlinie möglich.  
Leuchte mit hoher Leuchtleistung.  
Leichte Montage und Demontage.  
Zusammengebaut werden.

### ANWENDUNG

- für Hauptbeleuchtung, vor allem in vorhandenen Gipskarton-Flächen

### MONTAGE

- mit Federn
- mit Montageklebern

### ZUSÄTZLICHE INFORMATIONEN

- der breite Flansch bedarf keiner präzisen Ausführung der Nut

### profil / Profil

długość / Länge	szerokość LED / LED-Breite	wykończenie powierzchni / Oberfläche	numer artykułu / Artikelnummer
1 m	42 mm	● Srebrny anodowany / Silber eloxiert	C0756ANODA_1
2 m			C0756ANODA_2
3 m			C0756ANODA_3

### akcesoria / Zubehör

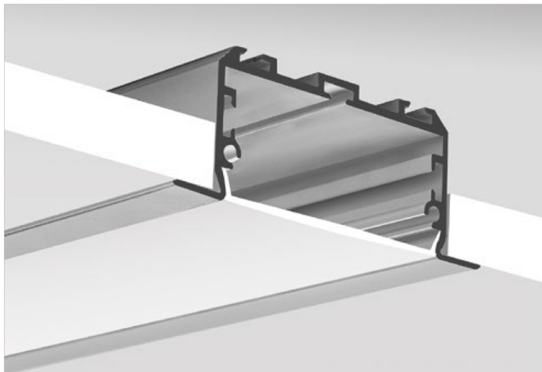
osłony mleczne / opale Abdeckungen	zaśleпки szare / graue Endkappen	łączniki / Verbindungsstücke	inne akcesoria / sonstiges Zubehör
LIGER-50 17086	LARKO-50 24298	ZM-90 42716	DŁAWNICA M8X1 / KABELVERSCHRAU- BUNG M8X1 42264
	sprężyny mocujące / Befestigungsfedern	ZM-180 42717	
	KMA 00838V1	ZM-120 42728	
		ZM-135 42720	
		ZM-PION-90 42718	
		ZM-PION-135 42719	



Architectural extrusions /  
Perfiles arquitectónicos

## LARKO-50

REF. C0756



Simple mounting that does not require plastering and painting the surface afterwards.  
Possible to obtain a wide line of light.

#### APPLICATION

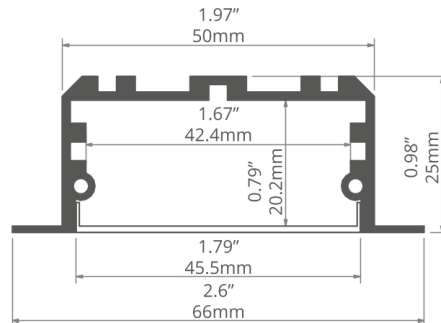
- for creating serviceable straight and sectioned LED lighting fixtures, mounted in drywall.

#### ASSEMBLY

- uses dedicated KMA springs.

#### ADDITIONAL INFORMATION

- line of light obtainable with the LIGER-50 cover and LED strips with a minimum of 36 LED/ft, 120 LED/m.
- designed for up to four (0.39" / 10 mm) wide LED strips.
- the cover is evenly illuminated with four LED strips, with fewer strips shadows appear on the cover.
- LARKO-50 extrusion is equipped with ZM sockets on the inside and outside. ZM connectors used to connect.
- extrusion lengthwise are easily accessible even after mounting the extrusion in the ceiling. External sockets are used to mount KMA springs.
- recommended number of springs (assembled in pairs) depending on the length of the extrusion:  
1m / 39.4" - 6 pcs    78.7" / 2 m - 10 pcs    118" / 3 m - 14 pcs



Montaje sencillo que no requiere enlucido y luego pintar la superficie.  
Capacidad de obtener una línea de luz.

#### APLICACIÓN

- para crear accesorios de iluminación LED rectos y seccionados, montados en paneles de yeso.

#### MONTAJE

- usa resortes dedicadas KMA.

#### INFORMACIÓN ADICIONAL

- línea de luz que se puede obtener con la cubierta LIGER-50 y las tiras de LED con un mínimo de 36 LED/ft, 120 LED/m.
- diseñado para hasta cuatro tiras de LED de (0.39" / 10 mm) de ancho.
- el difusor está iluminada uniformemente con cuatro tiras de LED, con menos tiras aparecen sombras en el difusor.
- el perfil LARKO-50 está equipado con encajes ZM en el interior y el exterior. Los conectores ZM.
- utilizados para conectar los perfiles a lo largo, son fácilmente accesibles incluso después de montar el perfil en el techo. Conectores externos se utilizan para montar resortes KMA.
- número recomendado de resortes (ensamblados en pares) según la longitud del perfil:  
1m / 39.4" - 6 pcs    78.7" / 2 m - 10 pcs    118" / 3 m - 14 pcs

#### extrusion / perfil

length / longitud	space for LED strip / espacio para tira de LED	surface finish / terminado de superficie	reference number / número de artículo
39.4" / 1 m	1.67" / 42 mm	● Silver anodized / Ánodo de plata	<b>C0756ANODA_1</b>
78.7" / 2 m			<b>C0756ANODA_2</b>
118" / 3 m			<b>C0756ANODA_3</b>

#### accessories / accesorios

frosted covers / difusores escarchados	grey end caps / tapas finales gris	connectors / conectores	other accessories / otros accesorios
LIGER-50 <b>17086</b>	LARKO-50 <b>24298</b>	ZM-180 <b>42717</b>	M8X1 GLAND / GLÁNDULA <b>42264</b>
	mounting springs / resortes de montaje	ZM-90 <b>42716</b>	
	KMA <b>00838V1</b>	ZM-120 <b>42728</b>	
		ZM-135 <b>42720</b>	
		ZM-PION-90 <b>42718</b>	
		ZM-PION-135 <b>42719</b>	

- Simple mounting that does not require plastering and painting the surface afterwards
- Line of light

### Application

- for creating serviceable straight and sectioned LED lighting fixtures, mounted in drywall

### Assembly

- uses dedicated KMA springs

### Additional information

- possibility of making a linear fixture with IP65 protection, which means the fixture is dustproof and waterproof in contact with water jets
- line of light obtainable with the LIGER-50 cover and LED strips with a minimum of 120 LED /m
- designed for up to four 10 mm wide LED strips
- the cover is evenly illuminated with four LED strips, with fewer strips shadows appear on the cover
- LARKO-50 profile is equipped with ZM sockets on the inside and outside (ZM connectors used to connect profiles lengthwise are easily accessible even after mounting the profile in the ceiling, external sockets are used to mount KMA springs)
- recommended number of springs (assembled in pairs) depending on the length of the profile:

Profile length	1 m	2 m	3 m
Number of KMA springs	6	10	14

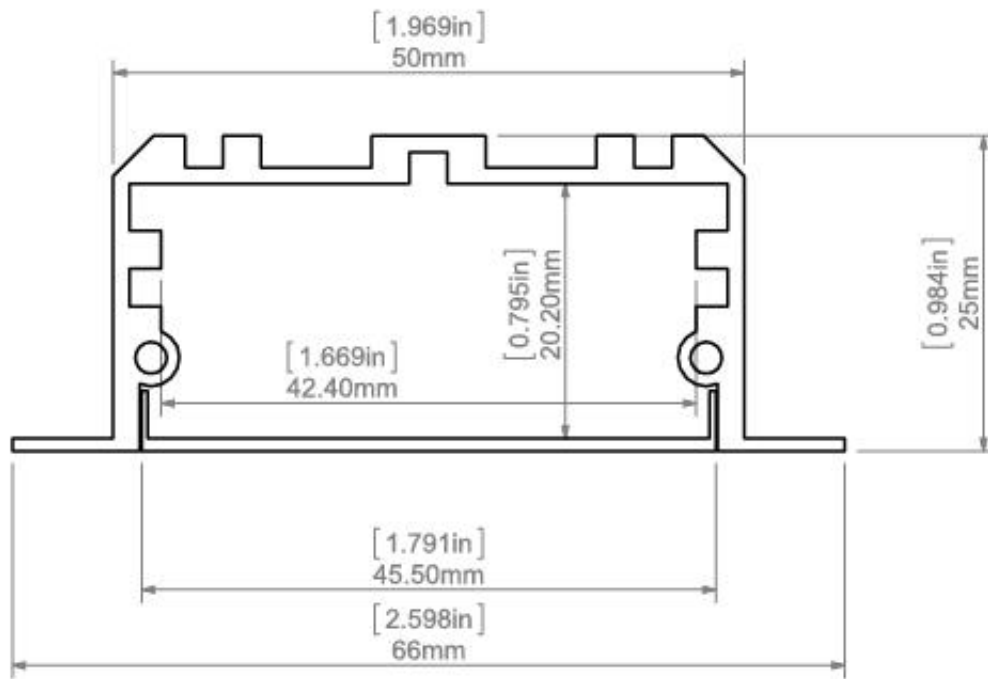
- the groove cut out in the drywall to accommodate the profile should be 51mm - 56mm wide
- when mounted in double drywall, the profile does not interfere with the structure











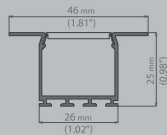
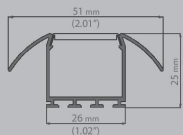
**LINE OF LIGHT**  
without visible LED dots

**OPRAWY  
ARCHITEKTONICZNE LED**

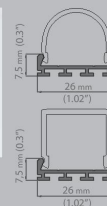
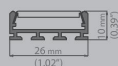
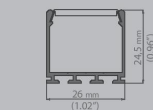
**ARCHITECTURAL LED  
FIXTURES**

## PROFILE ARCHITEKTONICZNE DLA LED - PODSTAWOWE INFORMACJE ARCHITECTURAL PROFILES FOR LED FIXTURES - BASIC INFORMATION

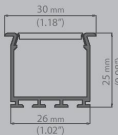
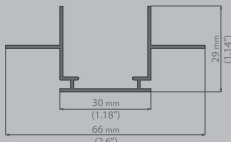
### PROFILE DO WPUSTÓW / PROFILES FOR GROOVES



### PROFILE MONTOWANE NA POWIERZCHNI / SURFACE MOUNTED PROFILES



### PROFIL TECHNICZNY / TECHNICAL PROFILE



### ZASŁEPKI / END CAPS



### OSŁONKA / COVER



### AKCESORIA DO MONTAŻU PROFILI / MOUNTING ACCESSORIES FOR PROFILES

**PL** Profile architektoniczne dla opraw LED – przeznaczone są do montażu w sufitach i ścianach z płyt kartonowo-gipsowych. Ich wysokość została tak zaprojektowana aby przy diodach o rozstawie 15 mm i mlecznej osłonce HS 22 świeciły jednolitą linią światła. Źródło światła to jeden lub dwa paski LED o szerokości 10 mm. Montaż do podłoża odbywa się za pośrednictwem sprężyn montażowych. Podczas montażu wszystkie profile, oprawy wymagają wcześniejszego doprowadzenia do nich przewodów zasilających. Zasilacze mogą być umieszczane luzem na lewej stronie stropów lub w grubości ścianek.

#### Profile architektoniczne

Długość: 2m (standard), 3m \*, 3 - 6m (na specjalne zamówienie)

Wykończenie powierzchni: anodowany w kolorze aluminium

#### Osłonka

Długość: 2m (standard), 3m \*

Wykończenie powierzchni: mleczna / przezroczysta, bardziej sztywna, płaska

#### Zasłepka

Materiał: tworzywo

Kolor: jasny szary

#### Akcesoria do montażu profili

**Sprężyny powierzchniowe GP** – mocują oprawy, profile przewidziane do powierzchni (nie zagłębione w tak zwanym gnieździe). Wymagana minimalna grubość płaszczyzny stanowiącej powierzchnię do mocowania to 10 mm.

**Sprężyny do wpustów KMA** – mocują oprawy z kolnierzem, przewidziane do wpustów i gniazd.

**Zatraski TEKNIK** – element z tworzywa pasujący do zaczepu małego, w profilach KLUŚ. Przeznaczony jest do montowania profili na „klik” do profilu TEKNIK.

**EN** Architectural profiles for LED fixtures – dedicated to mounting on ceilings and drywall. Their height was designed the way that they can produce a single line of light with LEDs with 15mm spacing and a frosted cover HS 22. The source of light is one or two 10 mm-wide LED strips. Surface mounting is performed with the use of mounting springs. During the mounting all profiles-fixtures should have power cables led to them beforehand. Power supplies can be placed loose on the left side of the ceiling or within the walls.

#### Architectural profiles

Length: 2m (standard), 3m \*, 3 - 6m (special order)

Surface finishing: anodized

#### Cover

Length: 2m (standard), 3m \*

Surface finishing: frosted / transparent, more rigid, flat

#### End cap

Material: plastic

Color: light gray

#### Mounting accessories for profiles

**Surface spring GP** – fix the profiles, fixtures designed for surface mounting (not embedded in the so - called slot). The minimum required thickness of the surface, i.e. mounting surface is 10 mm.

**Springs for grooves KMA** – they fix the profiles together with the collar, designed for grooves and slots.

**TEKNIK clip** – a plastic element suitable for a small fastener in KLUŚ profiles. It is designed for the 'click' mounting of profiles to the TEKNIK profile.

\* Dostępne po uzgodnieniu z działem handlowym firmy KLUŚ / available by arrangement with the sales department of KLUŚ.

## PROFILE ARCHITEKTONICZNE DLA LED - PROFILE DO WPUSTÓW ARCHITECTURAL PROFILES FOR LED FIXTURES - PROFILES FOR GROOVES



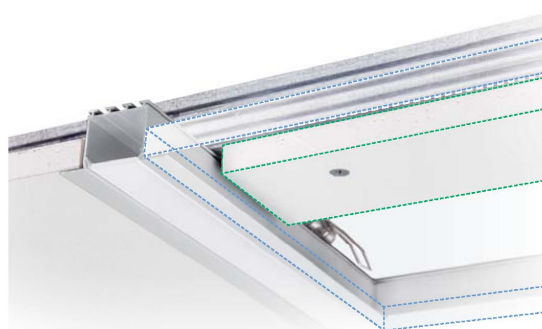
LESTO  
REF. B5551



LARKO  
REF. B5552



Sprężyny do wpustów KMA  
Springs for grooves KMA



Dół profilu LARKO wystaje poza lewą płaszczyznę płyt kartonowo-gipsowych, kolidując z elementami konstrukcji. Montaż w poprzek konstrukcji sufitu wymaga dołożenia dystansowych „pasków” kartonowo-gipsowych.

The bottom side of the LARKO profile extends beyond the left side of the drywalls, interfering with the construction elements. Mounting across the ceiling structure calls for the use of additional spacer 'bars'.



Dół profilu LESTO nie koliduje z konstrukcją nośną sufitu lub ścianki. Pozwala to w dowolnym kierunku montować oprawy zbudowane z tego profilu, do istniejących już ścian i sufitów.

The bottom side of the LESTO profile does not interfere with the support structure of the ceiling or drywall. This allows mounting of the fixtures based on this profile in any direction to the existing walls and ceilings.



## PROFILE ARCHITEKTONICZNE DLA LED - PROFILE MONTOWANE NA POWIERZCHNI ARCHITECTURAL PROFILES FOR LED FIXTURES - SURFACE MOUNTED PROFILES



**LIPOD**  
REF. B5554



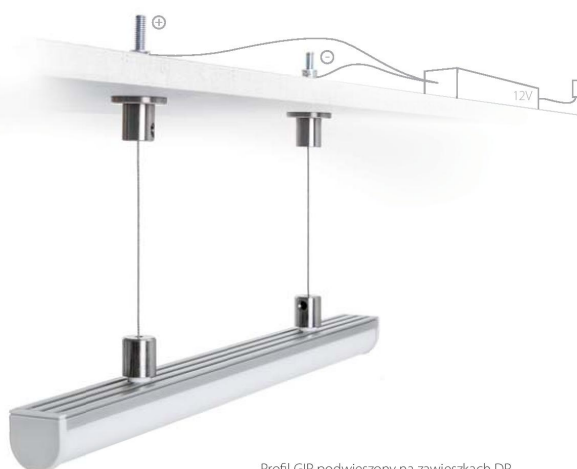
**GIZA**  
REF. B5556



**GIP**  
REF. B4574



Przykład montażu profilu GIZA z wykorzystaniem systemu mocowań KLUS, w wersji z regulacją kąta świecenia.  
Example of GIZA profile mounting with the use of KLUS mounting system, version with the regulation of lightbeam angle.

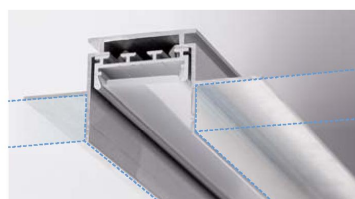


Profil GIP podwieszony na zawieszkach DP.  
GIP profile suspended on DP fasteners.

## PROFILE ARCHITEKTONICZNE DLA LED - PROFIL TECHNICZNY ARCHITECTURAL PROFILES FOR LED FIXTURES - TECHNICAL PROFILE



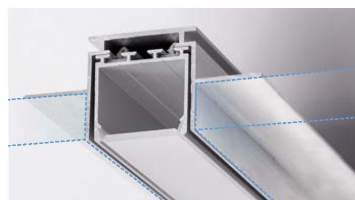
Inne profile architektoniczne pasujące do profilu TEKNIK / Other architectural profiles suitable for TEKNIK profile.



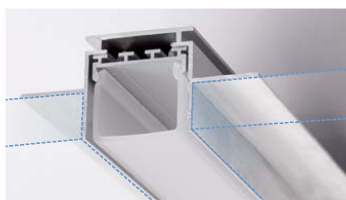
Gniazdo (wpust) utworzony przez profil TEKNIK można wykańczać tak jak powierzchnię sufitu i montować w niej oprawę np. GIZA, której wysokość jest mniejsza od głębokości gniazda / wpustu. Uzyska się w ten sposób efekt „zatopienia” źródła światła poniżej płaszczyzny ściany czy sufitu.

The slot (groove) created by the TEKNIK profile can be finished the same way as the ceiling surface and mounted in it can be e.g. GIZA fixture, whose height is less than the depth of the slot/groove. In this way, you will achieve the effect of ‘sinking’ of the light source below the surface of the wall or ceiling.

TEKNIK + GIZA



TEKNIK + LIPOD



TEKNIK + GIP

## Sprężyny mocujące / Befestigungsfedern / Mounting springs

NOWOŚĆ! NEUHEIT! NEW! 137

Sprężyny powierzchniowe Andrückfedern Surface springs	opis Beschreibung description	dla profilu für Profil for profile	numer artykułu Artikelnummer article number
 PDS	<p>Sprężyny powierzchniowe mocują oprawy-profile przewidziane do powierzchni (nie zagłębione w tak zwanym gnieździe). Wymagana minimalna grubość płaszczyzny stanowiącej powierzchnię do mocowania to 10 mm.</p> <p>Die Andrückfedern ermöglichen die Befestigung der Leuchten / Profile an die für sie vorgesehene Oberfläche (keine Versenkung im sogenannten Sitz). Die erforderliche Mindestdicke der Befestigungsoberfläche beträgt 10mm.</p> <p>Surface spring fix the profiles-fixtures designed for surface mounting (not embedded in the so - called slot). The minimum required thickness of the surface, i.e. mounting surface is 10 mm.</p>	PDS 4 - ALU, MICRO - ALU, STOS - ALU, TAMI, (inne profile bez zaczepów / sonstige Profile ohne Befestiger / Other profiles without hooks)	00800
 GP		GP, (inne profile z zaczepem małym / sonstige Profile mit einem kleinem Befestiger / Other profiles with a small hook)	00293
 TR		TRIADA, TOST, (inne profile z zaczepem dużym / sonstige Profile mit einem großen Befestiger / Other profiles with a big hook)	00801
Sprężyny do wpustów Einsteckfedern Springs for grooves	opis Beschreibung description	dla profilu für Profil for profile	numer artykułu Artikelnummer article number
 KMA	<p>Sprężyny do wpustów – mocują oprawy z kołnierzem, przewidziane do wpustów i gniazd.</p> <p>Einsteckfedern – sie befestigen die Leuchten mit dem Flansch, entwickelt für Einsteckverbindungen und für Fassungen</p> <p>Springs for grooves – they fix the profiles together with the collar, designed for grooves and slots.</p>	(inne profile z zaczepem małym / sonstige Profile mit einem kleinem Befestiger / Other profiles with a small hook)	00838
 KDU		TRIADA - K, (inne profile z zaczepem dużym / sonstige Profile mit einem großen Befestiger / Other profiles with a big hook)	00844



\* Die Angaben in unserem Katalog entsprechen dem Stand bei Drucklegung, sind unverbindlich und dienen ausschließlich zu Informationszwecken. Wir behalten uns vor, jederzeit Änderungen an unseren Produkten vorzunehmen.

