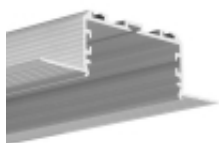


Link to the product: <https://stair-lighting.com/profiel-led-kozel50-p-2246.html>

Profiel LED KOZEL50

Price	20.17 Euro
Availability	Available
Shipping time	5 days
Number	2246
Manufacturer	KLUS

Product description

Important Information

The purchase a piece in the store means the purchase 1 linear meter of the profile or cover

If you want to buy a profile that has a length of 2 meters you have to buy 2 pieces, 3 meters you have to buy 3 pieces, and the multitude of quantity when ordering.

The total length of the aluminum profile or the panel to the profile - is the total quantity of the piece number that was bought in the store.

The choice of the appropriate shipping method will take place at the end of the order process.

[The details of the shipping method and packaging of the aluminum profiles you will find here \(click in the link\)](#)

Price for 1 meter length profile - no cover and end caps.

The product you have selected contains only - aluminum profile - does not include the accessories located in the Accessories tab.

Additional accessories like covers, end caps, electricity conductive end cap, mounting bracket, fasteners, mounting springs, proximity switch, micro switch, mounting system and others are available under "Accessories".

If you are interested in longer lengths than one meter, write to us we will quote the delivery cost to you. Transport companies expect additional charges for long shipments.

For each country is different maximum length of the profile that we can send. It does not depend on us only by courier.

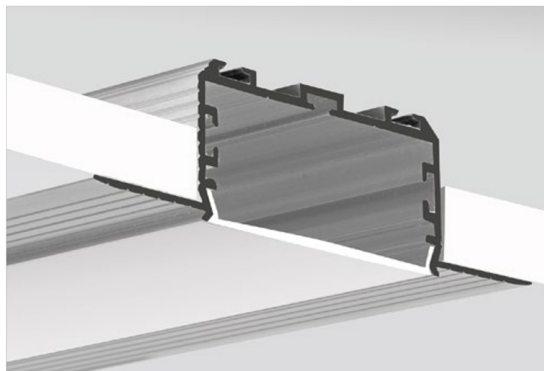
We also do service cutting aluminum profiles to the indicated size - write or call get comprehensive information.

Price for 1mb profile - without cover and end caps.

Profile architektoniczne /
Architekturprofile

KOZEL-50

REF. C0757



Możliwość uzyskania szerokiej linii światła.
Oprawa o dużej wydajności świetlnej.
Po zamontowaniu niewidoczne kołnierze aluminiowe.
Możliwość montażu 4 pasków led o szerokości 10 mm.

PRZEZNACZENIE PRODUKTU:

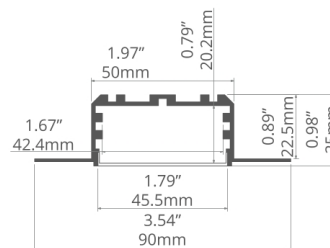
- do tworzenia linii światła zlicowanych z powierzchnią ścian i sufitów.

MONTAŻ:

- mocowany we wpuście przy użyciu kleju montażowego,
- skrzydełka mocujące profilu pokrywane gładzią gipsową.

DODATKOWE INFORMACJE:

- WKŁADKA OCHRONNA TECH-50 zapewnia zachowanie szerokości gniazda profilu dla wpinanej osłony (jej stosowanie jest konieczne podczas czynności montażowych i wykończeniowych),
- w zabudowach z podwójnej płyty GK profil nie koliduje z konstrukcją zabudowy.



1:2



Breite Lichtlinie möglich.
Leuchte mit hoher Lichtleistung.
Nach der Montage ist der Alu-Flansch nicht zu sehen.
4 bis 10 mm breite Led-Streifen passen hinein.

ANWENDUNG

- für Lichtlinien bündig mit Wand- und Deckenflächen

MONTAGE

- mit Montagekleber in einer Nut
- Befestigungsflügel des Profils werden mit Feinputz bedeckt

ZUSÄTZLICHE INFORMATIONEN

- Die SCHUTZEINLAGE TECH-50 stellt sicher, dass der Profilschlitz für die Einrastabdeckung breit genug bleibt (ihre Verwendung ist bei der Montage und Fertigstellung NOTWENDIG)
- bei Montageflächen aus doppelter GKP kollidieren die Profile mit der GK nicht

profil / Profil

długość / Länge	szerokość LED / LED-Breite	wykończenie powierzchni / Oberfläche	numer artykułu / Artikelnummer
1 m	45.5 mm	Nieanodowany (surowe aluminium) / Nicht eloxiert (Aluminum Natur)	C0757NA_1
2 m			C0757NA_2
3 m			C0757NA_3

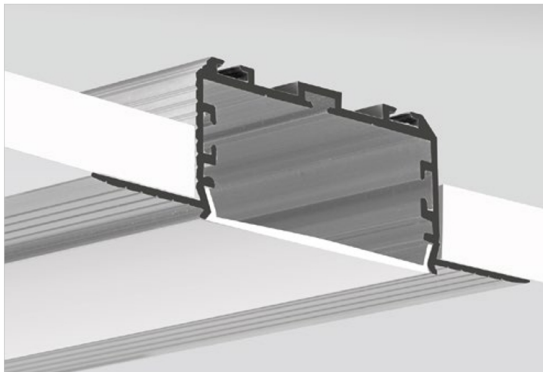
akcesoria / Zubehör

frosted covers / difusores estarchada	zaślepki szare / graue Endkappen	łączniki / Verbindungstücke	inne akcesoria / sonstiges Zubehör
LIGER-50 17086	KOZEL-50 24280	ZM-NA-180 42724	TECH-50 WKŁAD- KA OCHRONNA / SCHUTZ EINSATZ 17125
		ZM-NA-90 42723	
		ZM-NA-120 42729	
		ZM-NA-135 42725	
		ZM-NA-PION-90 42726	
		ZM-NA-PION-135 42727	

Architectural extrusions /
Perfiles arquitectónicos

KOZEL-50

REF. C0757



Possible to obtain a wide line of light.
Concealed aluminum elements.

APPLICATION

- for creating lines of light flush with the surface of walls and ceilings.


ASSEMBLY

- fixed in the groove with mounting adhesive.
- extrusion fastening wings covered with gypsum plaster.
- we recommend performing all assembly and finishing operations with a SZER-TECH protective insert installed.

ADDITIONAL INFORMATION

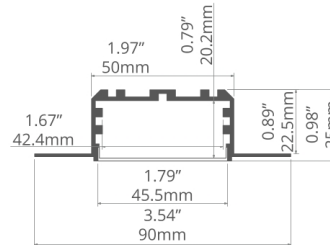
- designed for up to four (0.39" / 10 mm) wide LED strips.
- line of light obtainable with the LIGER-50 cover and LED strips with a minimum of 36 LED/ft, 120 LED/m.
- the cover is evenly illuminated with four LED strips, with fewer strips shadows appear on the cover.
- the KOZEL-50 extrusion is equipped with ZM sockets. ZM Connectors are used to connect extrusions lengthwise. They are easily accessible even after mounting the extrusion in the ceiling.
- the groove cut out in the drywall to accommodate the extrusion should be 2" / 51 mm - 2.2" / 56 mm wide.
- when mounted in double drywall, the extrusion does not interfere with the structure.

extrusion / perfil

length / longitud	space for LED strip / espacio para tira de LED	surface finish / terminado de superficie	reference number / número de artículo
39.4" / 1 m	1.79" / 45.5 mm	 Non anodized (raw) / Aluminio crudo (no anodizado)	C0757NA_1
78.7" / 2 m			C0757NA_2
118" / 3 m			C0757NA_3

accessories / accesorios

frosted covers / difusores estarchada	grey end caps / tapas finales gris	connectors / conectores	other accessories / otros accesorios
LIGER-50	KOZEL-50	ZM-NA-180	TECH-50
17086	24280	42724	PROTECTIVE
		ZM-NA-90	INSERT / INSERTO
		42723	17125
		ZM-NA-120	PROTECTOR
		42729	
		ZM-NA-135	
		42725	
		ZM-NA-PION-90	
		42726	
		ZM-NA-PION-135	
		42727	



1:2



Capacidad de obtener una línea de luz.
Elementos de aluminio ocultos.

APLICACIÓN

- para crear una línea de luz nivelado con la superficie de paredes y techos.

MONTAJE

- fijado en la ranura con adhesivo de montaje.
- alas de fijación de perfil recubiertas con yeso.
- recomendamos realizar todas las operaciones de montaje y acabado con un inserto protector SZER-TECH instalado.

INFORMACIÓN ADICIONAL

- diseñado para hasta cuatro tiras de LED de (0.39" / 10 mm) de ancho.
- línea de luz que se puede obtener con la cubierta LIGER-50 y las tiras de LED con un mínimo de 36 LED/ft, 120 LED/m.
- la cubierta está iluminada uniformemente con cuatro tiras de LED, con menos tiras aparecen sombras en la cubierta.
- el perfil KOZEL-50 está equipado con encaje ZM. Los conectores ZM se utilizan para conectar perfiles a lo largo. Son fácilmente accesibles incluso después de montar el perfil en el techo.
- la ranura recortada en el panel de yeso para acomodar el perfil debe ser de 2" / 51 mm - 2.2" / 56 mm de ancho.
- cuando se monta en doble panel de yeso, el perfil no interfiere con la estructura.

- Designed to reach an IP65 waterproof rating
- Line of light
- Concealed aluminum elements

Application

- for creating a line of light flush with the surface of walls and ceilings

Assembly

- fixed in the groove with mounting adhesive
- profile fastening wings covered with gypsum plaster
- the protective insert [TECH-50](#) ensures that the profile slot remains wide enough for the snap-in cover (its use is necessary during mounting and finishing works)

Additional information

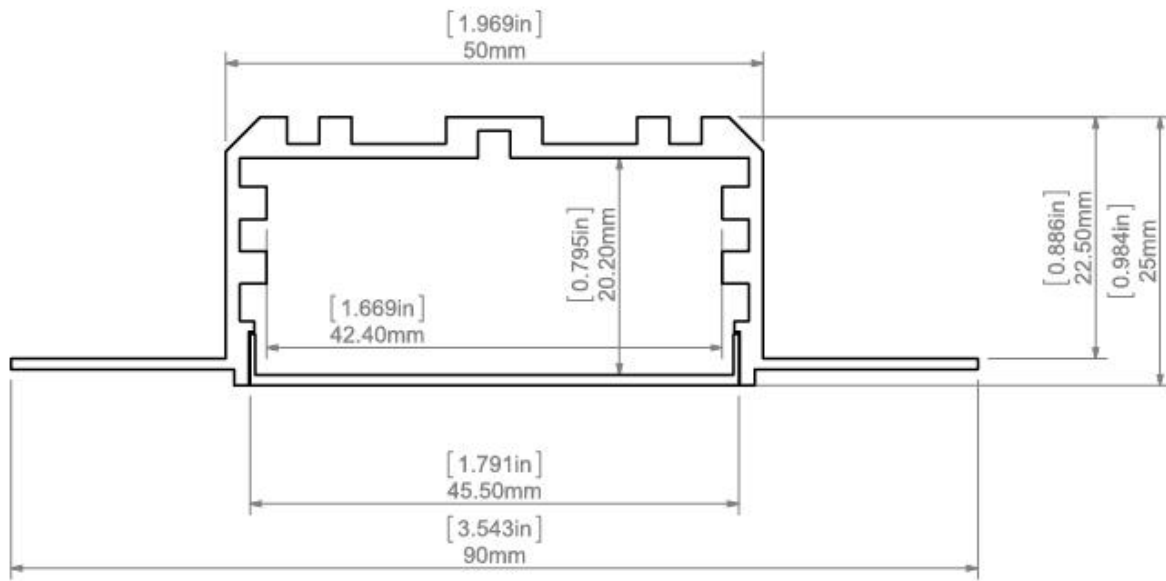
- possibility of making a linear fixture with IP65 protection, which means the fixture is dustproof and waterproof in contact with water jets
- designed for up to four 10 mm wide LED strips
- line of light obtainable with the LIGER-50 cover and LED strips with a minimum of 120 LED/m
- the cover is evenly illuminated with four LED strips, with fewer strips shadows appear on the cover
- the KOZEL-50 profile is equipped with ZM sockets (ZM Connectors are used to connect profiles lengthwise, they are easily accessible even after mounting the profile in the ceiling)
- the groove cut out in the drywall to accommodate the profile should be 51mm - 56mm wide
- when mounted in double drywall, the profile does not interfere with the structure











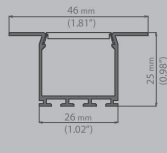
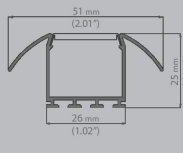
LINE OF LIGHT
without visible LED dots

**OPRAWY
ARCHITEKTONICZNE LED**

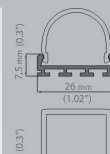
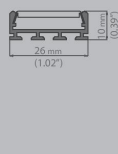
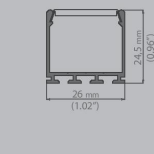
**ARCHITECTURAL LED
FIXTURES**

PROFILE ARCHITEKTONICZNE DLA LED - PODSTAWOWE INFORMACJE ARCHITECTURAL PROFILES FOR LED FIXTURES - BASIC INFORMATION

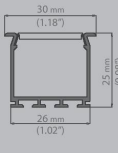
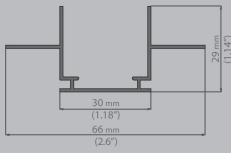
PROFILE DO WPUSTÓW / PROFILES FOR GROOVES



PROFILE MONTOWANE NA POWIERZCHNI / SURFACE MOUNTED PROFILES



PROFIL TECHNICZNY / TECHNICAL PROFILE



ZASŁĘPKI / END CAPS



OSŁONKA / COVER



AKCESORIA DO MONTAŻU PROFILI / MOUNTING ACCESSORIES FOR PROFILES

PL Profile architektoniczne dla opraw LED – przeznaczone są do montażu w sufitach i ścianach z płyt kartonowo-gipsowych. Ich wysokość została tak zaprojektowana aby przy diodach o rozstawie 15 mm i mlecznej osłonce HS 22 świeciły jednolitą linią światła. Źródło światła to jeden lub dwa paski LED o szerokości 10 mm. Montaż do podłoża odbywa się za pośrednictwem sprężyn montażowych. Podczas montażu wszystkie profile, oprawy wymagają wcześniejszego doprowadzenia do nich przewodów zasilających. Zasilacze mogą być umieszczane luzem na lewej stronie stropów lub w grubości ścianek.

Profile architektoniczne

Długość: 2m (standard), 3m *, 3 - 6m (na specjalne zamówienie)

Wykończenie powierzchni: anodowany w kolorze aluminium

Osłonka

Długość: 2m (standard), 3m *

Wykończenie powierzchni: mleczna / przezroczysta, bardziej sztywna, płaska

Zasłlepka

Materiał: tworzywo

Kolor: jasny szary

Akcesoria do montażu profili

Sprężyny powierzchniowe GP – mocują oprawy, profile przewidziane do powierzchni (nie zagłębione w tak zwanym gnieździe). Wymagana minimalna grubość płaszczyzny stanowiącej powierzchnię do mocowania to 10 mm.

Sprężyny do wpustów KMA – mocują oprawy z kolnierzem, przewidziane do wpustów i gniazd.

Zatrzask TEKNIK – element z tworzywa pasujący do zaczepu małego, w profilach KLUŚ. Przeznaczony jest do montowania profili na „klik” do profilu TEKNIK.

EN Architectural profiles for LED fixtures – dedicated to mounting on ceilings and drywall. Their height was designed the way that they can produce a single line of light with LEDs with 15mm spacing and a frosted cover HS 22. The source of light is one or two 10 mm-wide LED strips. Surface mounting is performed with the use of mounting springs. During the mounting all profiles-fixtures should have power cables led to them beforehand. Power supplies can be placed loose on the left side of the ceiling or within the walls.

Architectural profiles

Length: 2m (standard), 3m *, 3 - 6m (special order)

Surface finishing: anodized

Cover

Length: 2m (standard), 3m *

Surface finishing: frosted / transparent, more rigid, flat

End cap

Material: plastic

Color: light gray

Mounting accessories for profiles

Surface spring GP – fix the profiles, fixtures designed for surface mounting (not embedded in the so - called slot). The minimum required thickness of the surface, i.e. mounting surface is 10 mm.

Springs for grooves KMA – they fix the profiles together with the collar, designed for grooves and slots.

TEKNIK clip – a plastic element suitable for a small fastener in KLUŚ profiles. It is designed for the 'click' mounting of profiles to the TEKNIK profile.

* Dostępne po uzgodnieniu z działem handlowym firmy KLUŚ / available by arrangement with the sales department of KLUŚ.

PROFILE ARCHITEKTONICZNE DLA LED - PROFILE DO WPUSTÓW ARCHITECTURAL PROFILES FOR LED FIXTURES - PROFILES FOR GROOVES



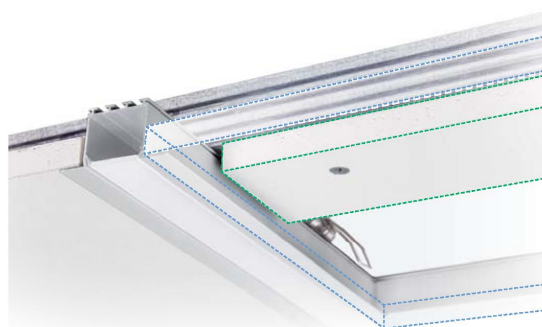
LESTO
REF. B5551



LARKO
REF. B5552



Sprężyny do wpustów KMA
Springs for grooves KMA



Dół profilu LARKO wystaje poza lewą płaszczyznę płyt kartonowo-gipsowych, kolidując z elementami konstrukcji. Montaż w poprzek konstrukcji sufitu wymaga dołożenia dystansowych „pasków” kartonowo-gipsowych.

The bottom side of the LARKO profile extends beyond the left side of the drywalls, interfering with the construction elements. Mounting across the ceiling structure calls for the use of additional spacer 'bars'.



Dół profilu LESTO nie koliduje z konstrukcją nośną sufitu lub ścianki. Pozwala to w dowolnym kierunku montować oprawy zbudowane z tego profilu, do istniejących już ścian i sufitów.

The bottom side of the LESTO profile does not interfere with the support structure of the ceiling or drywall. This allows mounting of the fixtures based on this profile in any direction to the existing walls and ceilings.

PROFILE ARCHITEKTONICZNE DLA LED - PROFILE MONTOWANE NA POWIERZCHNI ARCHITECTURAL PROFILES FOR LED FIXTURES - SURFACE MOUNTED PROFILES



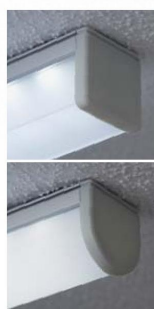
LIPOD
REF. B5554



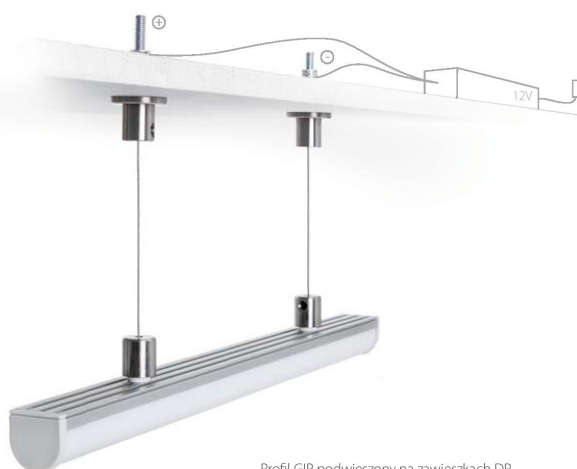
GIZA
REF. B5556



GIP
REF. B4574



Przykład montażu profilu GIZA z wykorzystaniem systemu mocowań KLUS, w wersji z regulacją kąta świecenia.
Example of GIZA profile mounting with the use of KLUS mounting system, version with the regulation of lightbeam angle.

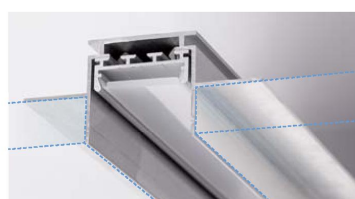


Profil GIP podwieszony na zawieszkach DP.
GIP profile suspended on DP fasteners.

PROFILE ARCHITEKTONICZNE DLA LED - PROFIL TECHNICZNY ARCHITECTURAL PROFILES FOR LED FIXTURES - TECHNICAL PROFILE



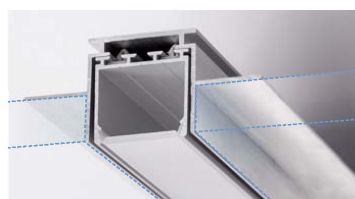
Inne profile architektoniczne pasujące do profilu TEKNIK / Other architectural profiles suitable for TEKNIK profile.



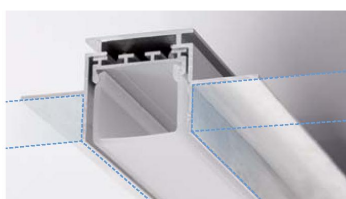
Gniazdo (wpust) utworzony przez profil TEKNIK można wykańczać tak jak powierzchnię sufitu i montować w niej oprawę np. GIZA, której wysokość jest mniejsza od głębokości gniazda / wpustu. Uzyska się w ten sposób efekt „zatopienia” źródła światła poniżej płaszczyzny ściany czy sufitu.

The slot (groove) created by the TEKNIK profile can be finished the same way as the ceiling surface and mounted in it can be e.g. GIZA fixture, whose height is less than the depth of the slot/groove. In this way, you will achieve the effect of ‘sinking’ of the light source below the surface of the wall or ceiling.

TEKNIK + GIZA



TEKNIK + LIPOD



TEKNIK + GIP

Sprężyny mocujące / Befestigungsfedern / Mounting springs

NOWOŚĆ! NEUHEIT! NEW! 137

Sprężyny powierzchniowe Andrückfedern Surface springs	opis Beschreibung description	dla profilu für Profil for profile	numer artykułu Artikelnummer article number
 PDS	Sprężyny powierzchniowe mocują oprawy-profile przewidziane do powierzchni (nie zagłębione w tak zwanym gnieździe). Wymagana minimalna grubość płaszczyzny stanowiącej powierzchnię do mocowania to 10 mm. Die Andrückfedern ermöglichen die Befestigung der Leuchten / Profile an die für sie vorgesehene Oberfläche (keine Versenkung im sogenannten Sitz). Die erforderliche Mindestdicke der Befestigungsoberfläche beträgt 10mm. Surface spring fix the profiles-fixtures designed for surface mounting (not embedded in the so - called slot). The minimum required thickness of the surface, i.e. mounting surface is 10 mm.	PDS 4 - ALU, MICRO - ALU, STOS - ALU, TAMI, (inne profile bez zaczepów / sonstige Profile ohne Befestiger / Other profiles without hooks)	00800
 GP		GP, (inne profile z zaczepem małym / sonstige Profile mit einem kleinen Befestiger / Other profiles with a small hook)	00293
 TR		TRIADA, TOST, (inne profile z zaczepem dużym / sonstige Profile mit einem großen Befestiger / Other profiles with a big hook)	00801
Sprężyny do wpustów Einsteckfedern Springs for grooves	opis Beschreibung description	dla profilu für Profil for profile	numer artykułu Artikelnummer article number
 KMA	Sprężyny do wpustów – mocują oprawy z kołnierzem, przewidziane do wpustów i gniazd. Einsteckfedern – sie befestigen die Leuchten mit dem Flansch, entwickelt für Einsteckverbindungen und für Fassungen Springs for grooves – they fix the profiles together with the collar, designed for grooves and slots.	(inne profile z zaczepem małym / sonstige Profile mit einem kleinen Befestiger / Other profiles with a small hook)	00838
 KDU		TRIADA - K, (inne profile z zaczepem dużym / sonstige Profile mit einem großen Befestiger / Other profiles with a big hook)	00844



* Die Angaben in unserem Katalog entsprechen dem Stand bei Drucklegung, sind unverbindlich und dienen ausschließlich zu Informationszwecken. Wir behalten uns vor, jederzeit Änderungen an unseren Produkten vorzunehmen.

KOZEL profile is designed for mounting in drywall. It makes a LED fixture that creates a line of light in wall and ceiling surfaces with no aluminum parts showing. Mounting instructions

KOZEL profile can be fixed in slots made in previously fitted drywall using gypsum adhesive (GS 20 CECOL) or mounting adhesive. Before you fix the profile in drywall, you should take care to lead the power cables out. They can be led in the profile by cutting a hole in the aluminum or end cap. After the glue dries, cover aluminum collars thinly with a suitable adhesive, put the drywall mesh on, fill all and when dry, polish it in such a way that it does not affect the base edge of the profile. Finally, apply paint over the base edge of the profile. Make sure to cover the profile while performing the above work. When you have finished, remove the working cover, mount the LEDs, solder the power wires, and finally, put on a clean cover. ATTENTION: The KOZEL profile is not compatible with mounting springs (KMA groove springs).

Architectural profiles for LED fixtures – dedicated to mounting on ceilings and drywall. Their height was designed the way that they can produce a single line of light with LEDs with 15mm spacing and a frosted cover HS 22. The source of light is one or two 10 mm-wide LED strips. Surface mounting is performed with the use of mounting springs. During the mounting all profiles should have power cables led to them beforehand. Power supplies can be placed loose on the left side of the ceiling or within the walls.