

Link to the product: <https://stair-lighting.com/por-latch-p-1177.html>

POR latch

Price	1.91 Euro
-------	------------------

Availability	Available
--------------	------------------

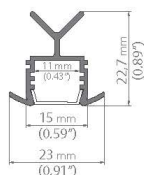
Shipping time	4 days
---------------	---------------

Number	1177
--------	-------------

Manufacturer	KLUS
--------------	-------------

Product description

Aluminium profile specialized - is designed to mount LED lighting in the armrests and railings made of steel pipe, stainless steel, steel or aluminum, with a diameter of 42 mm and a wall thickness of 2 mm. You can seal profile to IP67.



POR PROFIL	dlugość length Länge	szerokość paska LED LED strip width Breite LED Band	wykończenie powierzchni surface finish Oberfläche	numer artykułu article number Artikelnummer
	1,05 m	1 x LED strip max. 10,8 mm	anodowany anodized eloxiert	B6144

możliwość uzyskania poziomu szczelności IP 67 / IP 67 waterproof level can be achieved / Sonderanfertigung: wasserdicht bis IP 67

OSŁONKI / COVERS / ABDECKUNGEN

HS	1,05 m	UV CERTIFICATE	
		plaska, dobre rozpraszanie światła / flat, very good light dispersion / flach, sehr gute Lichtstreuung	
		mleczna / frosted / opak	1369
		przezroczysta / transparent	1370

LIGER	1,05 m	LINE OF LIGHT	
		tworzywo optyczne / optical material / optisches Material	
		mleczna matowa / frosted matte / opak	17031

POR - ZAŚLEPKA / END CAP / ENDKAPPE



ZATRZASK POR / MOUNTING INSERT / MONTAGEEINSATZ



LED Profile

* Dostępne po uzgodnieniu z działem handlowym / Available by arrangement with sales department /
verfügbar nach Absprache mit dem Vertrieb

POR

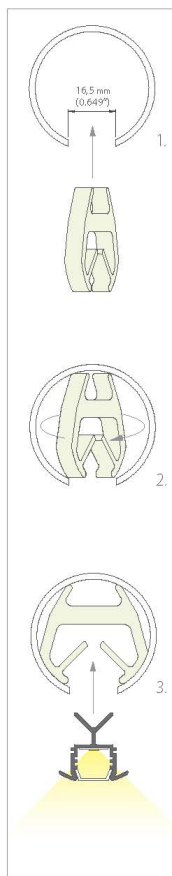
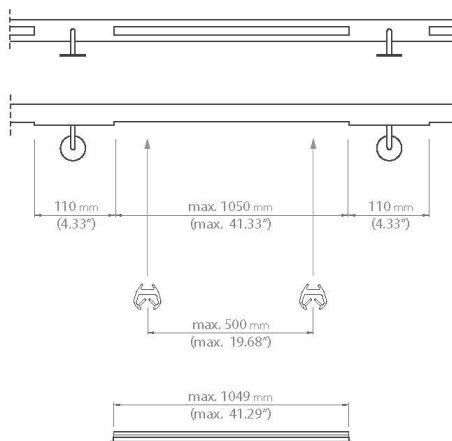
111



PL Profil POR przeznaczony jest do montowania oświetlenia LED w poręczach i balustradach wykonanych z rury ze stali, stali nierdzewnej, kwasoodpornej lub aluminium, o średnicy 42 mm i grubości ścianki 2 mm. Możliwość uszczelnienia profilu POR do IP67.

BN POR Extrusion is designed to mount LED lighting into handrails made of steel, stainless steel or aluminum tubing with a diameter of 42mm and wall thickness of 2mm. POR extrusion has the ability to be sealed to IP67.

DE Das POR Profil ist für eine LED Beleuchtung in Handläufe aus Stahl - Edelstahl- oder Aluminiumrohr mit einem Durchmesser von 42 mm und 2 mm Wandstärke vorgesehen. Als Sonderanfertigung kann mit dem POR Profil eine Wasserdichtheit von IP67 erreicht werden.



PL Demontaż opraw należy wykonać stosując dźwignię i podważając oprawę za kolnierze po obu stronach bezpośrednio przy zatrzaskach. Demontaż opraw może spowodować ich odkształcenie. W zastosowaniach zewnętrznych w oprawach POR należy stosować diody wodoodporne lub oprawy uszczelnione. W poręczach należy wykonać otwory umożliwiające uciek wody z jej wnętrza.

BN Removing the fixture should be performed by releasing the flanges from both sides of the latches. Removing the fixture can cause their deformation. In outdoor applications waterproof LEDs should be used or the fixture should be sealed. Holes should be made in the handrails to allow an outlet for water trapped inside.

DE Das Entfernen der Halterung kann durch Lösen der Flansche auf beiden Seiten durchgeführt werden, dabei kann es zu Verformung der Halterung kommen. Im Außenbereich sollten wasserdichte LEDs verwendet werden. LEDs die nicht wasserdicht sind, sollten abgedichtet werden. Es müssen Löcher in die Handläufe gebohrt werden, um den Abflus von Kondenswasser zu ermöglichen.

