

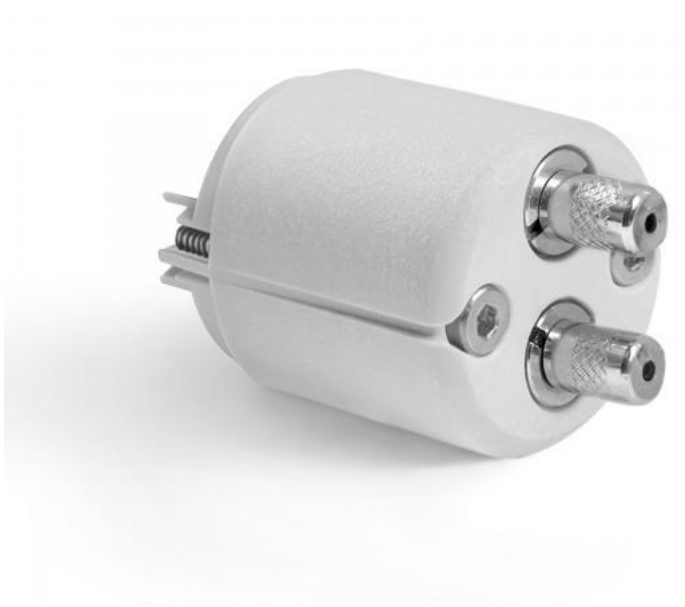
Link to the product: <https://stair-lighting.com/electricity-conductive-end-caps-jaz-duo-w-42633-p-2400.html>

## Electricity conductive end caps - JAZ-DUO-W - 42633

Price	<b>19.25 Euro</b>
Availability	<b>Available</b>
Shipping time	<b>10 days</b>
Number	<b>2400</b>
Manufacturer	<b>KLUS</b>




### Product description

plastic, metallic elements - conducting electricity  
Color: grey (plastic), stainless steel (metallic elements)  
JAZ-DUO-W - 42633

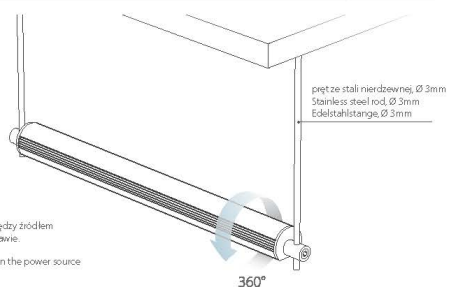


# Zaslepki przewodnikowe / Electricity conductive end caps / Endkappen mit Stromanschluß 156



Zaslepki przewodnikowe Electricity conductive end caps Endkappen mit Stromanschluß	dla profilu for profile Profilart	wykończenie powierzchni surface finish Oberfläche	numer artykułu article number Artikelnummer
	PDS 4 - ALU		1407
	PDS - O	tworzywo sztuczne, elementy metalowe - przewodzące prąd Kolor: szary (tworzywo), stal nierdzewna (elementy metalowe) plastic, metallic elements - conducting electricity Color: grey (plastic), stainless steel (metallic elements)	1435
	MICRO - ALU	Kunststoff, Edelstahl - Stromanschluß Farben: grau (Kunststoff), Edelstahl	1443
	MICRO - MS	MICRO - ALU	42601

Certyfikat / Patent: CE, wzór chroniony  
Certificate / Patent: CE, Patent rights  
Patentschutz



- PL Stanowi łącznik przewodzący prąd pomiędzy źródłem zasilania i diodami umieszczonymi w oprawie.
- BN Electricity conductive connector between the power source and diodes placed in the fixture.
- DE Die Stromversorgung vom Netzgerät zu den LEDs befindet sich in der Leuchtenhalterung.

akcesoria accessories

