

Link to the product: <https://stair-lighting.com/cover-szer-p-1464.html>

Cover SZER

Price	22.07 Euro
Availability	Availability - 3 days
Shipping time	4 days
Number	1464
Manufacturer	KLUS

Product description

Cover SZER – flexible and easy to install

profiles
SEKOMA, SEPOD, SEKODU

15. Akcesoria podstawowe / Basic accessories / Basiszubehör

Ostonki / Covers / Abdeckungen

PL / Ostonki standardowej jakości.
Kształt osłony zapewnia łatwy montaż
w profilu (na klik).

EN / Standard quality covers. The shape
of the cover ensures easy assembly with
the extrusion ("snapped" into place).

DE / Abdeckung von Standardqualität.
Die Form stellt eine einfache Montage
im Profil sicher (Klickmontage).



K

REF. 1547 (mleczna / frosted / opak)
REF. 1548 (przezroczysta / transparent)

- długość, length, Länge: **1m, 2m, 3m (standard)**
- materiał, material, Material: **PC (polycarbonate)**
- przepuszczalność światła, light transmission, Light transmission: **70% ***
- profil, profile, Profil: MICRO-ALU, POLI, PDS-4-ALU, PDS-H, PDS-ZM, PDS-O, OLEK, LIT-L-KPL, 45-ALU, 45-16, GLAD-45, KUBIK-45, PULA-KPL, MICRO-K, PDS4-K, NISA-PLA-KPL, NISA-NI-KPL, NISA-KRA-KPL, NISA-KON-KPL, DES-KPL, OBIT



K-12

REF. 00155 (mleczna / frosted / opak)
REF. 00156 (przezroczysta / transparent)

- długość, length, Länge: **1m, 2m, 3m (standard)**
- materiał, material, Material: **PC (polycarbonate)**
- przepuszczalność światła, light transmission, Light transmission: **70% ***
- profil, profile, Profil: STOS, TRIADA, TRIADA-K, PAC-ALU



KA-v1

REF. 17035 (mleczna / frosted / opak)
REF. 17036 (przezroczysta / transparent)

- długość, length, Länge: **1m, 2m, 3m (standard)**
- materiał, material, Material: **PC (polycarbonate)**
- przepuszczalność światła, light transmission, Light transmission: **70% ***
- profil, profile, Profil: MICRO-ALU, POLI, PDS-4-ALU, PDS-H, PDS-ZM, PDS-O, OLEK, LIT-L-KPL, 45-ALU, 45-16, GLAD-45, KUBIK-45, PULA-KPL, MICRO-K, PDS4-K, NISA-PLA-KPL, NISA-NI-KPL, NISA-KRA-KPL, NISA-KON-KPL, DES-KPL, OBIT



KA-12-v1

REF. 17078 (mleczna / frosted / opak)

OSŁONKI / COVERS / ABDECKUNGEN

PL/ Równomierny, precyzyjny kształt osłonek oraz wysoka jakość powierzchni, który nadaje oprawie oświetleniowej wyższy standard. Łatwy montaż.

EN/ Uniform, precise shape of the covers and high quality of the surface ensures the highest standard of the lighting fixture. Simple assembly.

DE/ Einheitliche, präzise Form der Abdeckungen und hohe Oberflächenqualität, die der Leuchte den höheren Standard verleihen. Einfache Montage.



KA-BIS

REF. 17071 (mleczna / frosted / opak)
REF. 17072 (przezroczysta / transparent)

- długość, length, Länge: **1m, 2m, 3m (standard)**
- materiał, material, Material: **PC (polycarbonate)**
- przepuszczalność światła, light transmission, Light transmission: **80% ***
- profil, profile, Profil: MICRO-ALU, POLI, PDS-4-ALU, PDS-H, PDS-ZM, PDS-Q, OLEK, LIT-LKPL, 45-ALU, 45-16, GLAD-45, KUBIK-45, PULA-KPL, MICRO-K, PDS4-K, NISA-PLA-KPL, NISA-NI-KPL, NISA-KRA-KPL, NISA-KON-KPL, DES-KPL, POR, OBIT



KA-BIS-12

REF. 17073 (mleczna / frosted / opak)
REF. 17074 (przezroczysta / transparent)

- długość, length, Länge: **1m, 2m, 3m (standard)**
- materiał, material, Material: **PC (polycarbonate)**
- przepuszczalność światła, light transmission, Light transmission: **80% ***
- profil, profile, Profil: STOS, TRIADA, TRIADA-K, PAC-ALU

PL/ Osłonka ma doskonałe właściwości rozpraszające, dzięki niej można uzyskać idealną linię światła. Wysoka jakość powierzchni. Rekomendowana dla profili giętych.

EN/ The cover is characterised with excellent diffusing properties, which allow for obtaining a perfect line of light. High surface quality. Recommended for bent extrusions.

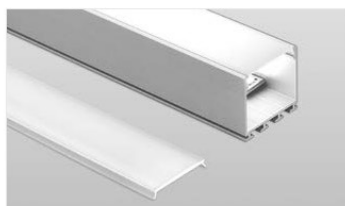
DE/ Die Abdeckung hat hervorragende diffundierende Eigenschaften, wodurch man eine perfekte Lichtlinie gewonnen werden kann. Hohe Oberflächenqualität. Für gebogene Profile empfohlen.



LIGER-v1

REF. 17037 (mleczna / frosted / opak)

- długość, length, Länge: **1m, 2m, 3m (standard)**
- materiał, material, Material: **PC (polycarbonate)**
- przepuszczalność światła, light transmission, Light transmission: **70% ***
- profil, profile, Profil: MICRO-ALU, PDS-4-ALU, PDS-H, PDS-ZM, PDS-Q, OLEK, 45-ALU, 45-16, GLAD-45, KUBIK-45, PULA-KPL, MICRO-K, POR, PDS4-K, DES-KPL, STEP-KPL



LIGER-22

REF. 17032 (mleczna / frosted / opak)

- długość, length, Länge: **1m, 2m, 3m (standard)**
- materiał, material, Material: **PC (polycarbonate)**
- przepuszczalność światła, light transmission, Light transmission: **70% ***
- profil, profile, Profil: WERKIN-KPL, LOKOM, LIPOD, GIZA, LESTO, LARKO, OPAC-30, KOZEL, KOZUS, LOC-30-KPL, KIDES-DUO-KPL

* Przybliżone wartości dla osłony mlecznej. Ze względu na odmienne zjawiska optyczne, występujące w różnych profilach, wartości dla tej samej osłony mogą się różnić. / The values (frosted cover) are approximate and because of the different optical phenomena occurring in the different profiles, these values may differ slightly. / Näherungswerte für die Milchglasleuchte. Wegen unterschiedlicher optischer Phänomene in verschiedenen Profilen können die Werte derselben Abdeckung unterschiedlich sein.

PL / Dwustronna ochrona UV, dobra klasa ognioodporności oraz bardzo dobra odporność na działania mechaniczne. Osłonka posiada 3 lata gwarancji na właściwości optyczne i mechaniczne.

EN / Double-sided UV protection, good fire resistance grade and very high resistance to mechanical impacts. The cover is covered with a 3-year warranty for optical and mechanical features.

DE / Doppelseitiger UV-Schutz, gute Feuerwiderstandsklasse und eine sehr gute Beständigkeit gegen mechanische Beschädigungen. Das Gehäuse hat eine 3 Jahre Garantie für die optischen und mechanischen Eigenschaften.



HS

REF. 1369 (mleczna / frosted / opak)
REF. 1370 (przezroczysta / transparent)

- długość, length, Länge: **1m, 2m, 3m (standard)**
- materiał, material, Material: **PC (polycarbonate)**
- przepuszczalność światła, light transmission, Light transmission: **70% ***
- profil, profile, Profil: MICRO-ALU, PDS-4-ALU, PDS-H, PDS-ZM, PDS-O, OLEK, 4S-ALU, 4S-16, GLAD-4S, KUBIK-4S, PULA-KPL, MICRO-K, POR, PDS4-K, STEP-KPL, PDS-MDF, 4S-MDF, STOS-MDF, PAC-MDF



HS-12

REF. 00157 (mleczna / frosted / opak)
REF. 00158 (przezroczysta / transparent)

- długość, length, Länge: **1m, 2m, 3m (standard)**
- materiał, material, Material: **PC (polycarbonate)**
- przepuszczalność światła, light transmission, Light transmission: **70% ***
- profil, profile, Profil: STOS, TRIADA, TRIADA-K, PAC-ALU



HS-22

REF. 17011 (mleczna / frosted / opak)
REF. 17022 (przezroczysta / transparent)

- długość, length, Länge: **1m, 2m, 3m (standard)**
- materiał, material, Material: **PC (polycarbonate)**
- przepuszczalność światła, light transmission, Light transmission: **70% ***
- profil, profile, Profil: WERKIN-KPL, LOKOM, LIPOD, GIZA, LESTO, LARKO, OPAC-30, KOZEL, KOZUS, LOC-30-KPL, KIDES-DUO-KPL



HSP-47

REF. 17051 (mleczna / frosted / opak)
REF. 17062 (przezroczysta / transparent)

- długość, length, Länge: **1m, 2m, 3m (standard)**
- materiał, material, Material: **PC (polycarbonate)**
- przepuszczalność światła, light transmission, Light transmission: **70% ***
- profil, profile, Profil: INTER-KPL, IKON-KPL, IDOL-KPL, IMET-KPL



DHS

REF. 17052 (mleczna / frosted / opak)
REF. 17063 (przezroczysta / transparent)

- długość, length, Länge: **1m, 2m, 3m (standard)**
- materiał, material, Material: **PC (polycarbonate)**
- przepuszczalność światła, light transmission, Light transmission: **70% ***
- profil, profile, Profil: DES-KPL, KIDES-KPL, GLADES-KPL, OBIT

* Przybliżone wartości dla osłony mlecznej. Ze względu na odmienne zjawiska optyczne, występujące w różnych profilach, wartości dla tej samej osłony mogą się różnić. / The values (frosted cover) are approximate and because of the different optical phenomena occurring in the different profiles, these values may differ slightly. / Näherungswerte für die Milchglasleuchte. Wegen unterschiedlicher optischer Phänomene in verschiedenen Profilen können die Werte derselben Abdeckung unterschiedlich sein.

OSŁONKI / COVERS / ABDECKUNGEN

PL/ Osłona atrakcyjnie załamuje światło
tworząc delikatnego rozmycia.
W praktyce oznacza to zredukowanie
efektu punktów świetlnych LED przy
zachowaniu wysokiej przepuszczalności
światła aż 95%.

EN/ The cover attractively refracts light,
creating a delicate blur effect. In practice,
it means reduction of the effect of LED
light points, at the same time maintaining
a high light transmittance of even 95%.

DE/ Die Abdeckung bricht prächtig das
Licht und schafft den Effekt der sanften
Diffusion. In der Praxis bedeutet das
die Reduzierung des Effekts der LED-
Lichtpunkte mit der Beibehaltung von
großer Lichtdurchlässigkeit von sogar 95 %.



T

REF. 17004 (mleczna / frosted / opak)

- długość, length, Länge: **1m, 2m, 3m (standard)**
- materiał, material, Material: **PC (polycarbonate)**
- przepuszczalność światła, light transmission, Light transmission: **95% ***
- profil, profile, Profil: TAMI, TAN-CS, TOST, TAKO



JAZ

REF. 17162 (mleczna / frosted / opak)

- długość, length, Länge: **1m, 2m, 3m (standard)**
- materiał, material, Material: **PC (polycarbonate)**
- przepuszczalność światła, light transmission, Light transmission: **65% ***
- profil, profile, Profil: JAZ



3035

REF. 17141 (mleczna / frosted / opak)

- długość, length, Länge: **1m, 2m, 3m (standard)**
- materiał, material, Material: **PC (polycarbonate)**
- przepuszczalność światła, light transmission, Light transmission: **72% ***
- profil, profile, Profil: 3035-O, 3035-KPL



KOPRO-P

REF. 17091 (mleczna / frosted / opak)

KOPRO-L

REF. 17092 (mleczna / frosted / opak)

KOPRO-K

REF. 17093 (mleczna / frosted / opak)

- długość, length, Länge: **1m, 2m, 3m (standard)**
- materiał, material, Material: **PC (polycarbonate)**
- przepuszczalność światła, light transmission, Light transmission: KOPRO-P: **64%**, KOPRO-L: **68%**, KOPRO-K: **74% ***
- profil, profile, Profil: KOPRO, KOPRO 30



G-L

REF. 00413 (mleczna / frosted / opak)

REF. 17008 (mroźona / semitransparent / transparent matt)

REF. 17006 (przezroczysta / transparent)

- długość, length, Länge: **1m, 2m, 3m (standard)**
- materiał, material, Material: **PMMA (methyl methacrylate)**
- przepuszczalność światła, light transmission, Light transmission: G-L (00413): **69% ***
- profil, profile, Profil: GIP, GIZA, LIPOD



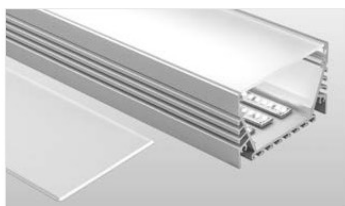
G-K

REF. 17007 (mleczna / frosted / opak)

REF. 00415 (mroźona / semitransparent / transparent matt)

- długość, length, Länge: **1m, 2m, 3m (standard)**
- materiał, material, Material: **PMMA (methyl methacrylate)**
- przepuszczalność światła, light transmission, Light transmission: G-K (17007): **66%**, G-K (00415): **82% ***
- profil, profile, Profil: GIP, GIZA, LIPOD

* Przybliżone wartości dla osłony mlecznej. Ze względu na odmienne zjawiska optyczne, występujące w różnych profilach, wartości dla tej samej osłony mogą się różnić. / The values (frosted cover) are approximate and because of the different optical phenomena occurring in the different profiles, these values may differ slightly. / Näherungswerte für die Milchglasleuchte. Wegen unterschiedlicher optischer Phänomene in verschiedenen Profilen können die Werte derselben Abdeckung unterschiedlich sein.



SZER

REF. 17081 (mroźona / semitransparent / transparent matt)
REF. 17082 (przezroczysta / transparent)

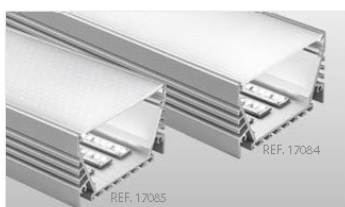
- długość, length, Länge: **1m, 2m, 3m (standard)**
- materiał, material, Material: **PC (polycarbonate)**
- przepuszczalność światła, light transmission, Light transmission: **83% ***
- profil, profile, Profil: SEPOD, SEKOMA, SEKODU



SZER-L

REF. 17083 (mleczna / frosted / opak)

- długość, length, Länge: **1m, 2m, 3m (standard)**
- materiał, material, Material: **PC (polycarbonate)**
- przepuszczalność światła, light transmission, Light transmission: **63% ***
- profil, profile, Profil: SEPOD, SEKOMA, SEKODU



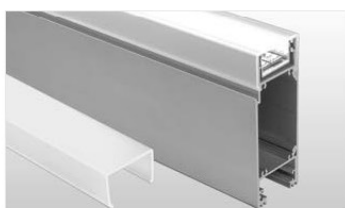
SZER-FALA

REF. 17085 (mleczna / frosted / opak)

SZER-STRUKTURA

REF. 17084 (mleczna / frosted / opak)

- rozmywają światło, punkty świetlne niewidoczne. Nawet przy silnym strumieniu światła.
- długość, length, Länge: **1m, 2m, 3m (standard)**
- materiał, material, Material: **PMMA (methyl methacrylate)**
- przepuszczalność światła, light transmission, Light transmission: SZER-FALA: **90%**, SZER-STRUKTURA: **90% ***
- profil, profile, Profil: SEPOD, SEKOMA, SEKODU



KIDES-DUO

REF. 17131 (mleczna / frosted / opak)

- długość, length, Länge: **1m, 2m, 3m (standard)**
- materiał, material, Material: **PC (polycarbonate)**
- przepuszczalność światła, light transmission, Light transmission: **93% ***
- profil, profile, Profil: KIDES DUO



MULTI

REF. 00428 (mleczna / frosted / opak)
REF. 00435 (przezroczysta / transparent)

- długość, length, Länge: **1m, 2m (standard)**
na zamówienie / special order / Sonderbestellung: **3m**
- materiał, material, Material: **PC (polycarbonate)**
- przepuszczalność światła, light transmission, Light transmission: **70% ***
- profil, profile, Profil: MULTI



HR-ALU

REF. 0945 (mleczna / frosted / opak)

- długość, length, Länge: **1m, 2m, 3m (standard)**
- materiał, material, Material: **PC (polycarbonate)**
- przepuszczalność światła, light transmission, Light transmission: **55% ***
- profil, profile, Profil: HR-ALU



HR-LINE

REF. 1316 (mleczna / frosted / opak)

HR-LINE-2

REF. 17151 (mleczna / frosted / opak)

- długość, length, Länge: **1m, 2m, 3m (standard)**
- materiał, material, Material: **PC (polycarbonate)**
- przepuszczalność światła, light transmission, Light transmission: **50% ***
- profil, profile, Profil: HR-LINE

* Przybliżone wartości dla osłony mlecznej. Ze względu na odmienne zjawiska optyczne, występujące w różnych profilach, wartości dla tej samej osłony mogą się różnić. / The values (frosted cover) are approximate and because of the different optical phenomena occurring in the different profiles, these values may differ slightly. / Näherungswerte für die Milchglasleuchte. Wegen unterschiedlicher optischer Phänomene in verschiedenen Profilen können die Werte derselben Abdeckung unterschiedlich sein.

